

Akce: „NOVOSTAVBA FOTBALOVÉHO HŘIŠTĚ - DUKOVANY ”

Stupeň: DOKUMENTACE PRO POVOLENÍ STAVBY

Stavebník: OBEC DUKOVANY

DOKLADOVÁ ČÁST

Bc. Tomáš Maxner

Šilheřovická 973/5b

725 29 Ostrava – Petřkovice

IČO: 17651085

Datum: LEDEN 2025

VÁŠ DOPIS ZN.:
ZE DNE: 18.02.2025
NAŠE ZN.: OŽP 18405/25 - SPIS 2493/2025/Lán

VYŘIZUJE: Jaroslava Láníková
TELEFON: 568 896 195
E-MAIL: jaroslava.lanikova@trebic.cz

DATUM: 04.03.2025

ZÁVAZNÉ STANOVISKO

podle § 2 odst. 1 a § 6 zákona č. 148/2023 Sb., o jednotném environmentálním stanovisku (dále jen ZJES)

Městský úřad Třebíč, Odbor životního prostředí jako věcně a místně příslušný orgán pro vydání jednotného environmentálního stanoviska dle § 15 písm. a) ZJES podle § 61 odst. 1 písm. c) zákona č. 128/2000 Sb., o obcích (obecní zřízení), ve znění pozdějších předpisů na základě žádosti Obce Dukovany, IČ: 00289329, Dukovany 99, 675 56, kterou zastupuje na základě plné moci Bc. Tomáš Maxner, IČ: 17651085, Šilheřovická 973/5b, 725 29 Ostrava – Petřkovice (dále jen žadatel) ze dne 21.02.2025 pro záměr „**NOVOSTAVBA FOTBALOVÉHO HŘIŠTĚ - DUKOVANY**“ na pozemku p. č. 319/1 v k. ú. Dukovany (dále též záměr) dle dokumentace zpracované Bc. Tomášem Maxnerem, IČ: 17651085, Šilheřovická 973/5b, 725 29 Ostrava – Petřkovice, leden 2025, vydává v souladu s § 149 zákona č. 500/2004 Sb., správní řád, ve znění pozdějších předpisů (dále jen správní řád), a podle § 6 odst. 1 ZJES toto

SOUHLASNÉ JEDNOTNÉ ENVIRONMENTÁLNÍ STANOVISKO:

záměr „**NOVOSTAVBA FOTBALOVÉHO HŘIŠTĚ - DUKOVANY**“ na pozemku p. č. 319/1 v k. ú. Dukovany **je** z hlediska vlivů na všechny dotčené složky životního prostředí

přípustný

1. podle zákona č. 334/1992 Sb., o ochraně zemědělského půdního fondu, ve znění pozdějších předpisů (dále jen zákon o ochraně ZPF)
za těchto podmínek:

Novostavba fotbalového hřiště může být provedena pouze v rozsahu trvale odnímané plochy zemědělské půdy ze zemědělského půdního fondu stanoveném tímto souhlasem v k.ú. Dukovany na pozemku p. č. 319/1 – část, druhem pozemku trvalý travní porost o výměře 1 415 m².

V zájmu ochrany zemědělského půdního fondu a životního prostředí musí investor před zahájením plánované akce na vlastní náklady zajistit provedení skrývky kulturní vrstvy zeminy (ornice) o velikosti 1 415 m² na uvedeném pozemku v k. ú. Dukovany, tj. z plochy dotčené výstavbou. Skrývka bude provedena do hloubky **30 cm v množství cca 425 m³**.

Skrytá ornice bude uložena na deponii v místě záboru, musí být udržovaná v bezplevelném stavu a zabezpečena proti znehodnocení. Po ukončení stavby a terénních úprav bude použita k ozelenění okolí nového stavebního objektu a k zúrodnění neodnímané části předmětného pozemku.

/2

O činnostech souvisejících se skrývkou, přemístěním, rozprostřením či jiným využitím, uložením, ochranou a ošetřováním kulturních vrstev půdy vede investor protokol (**pracovní deník**), v němž se uvádějí všechny skutečnosti rozhodné pro posouzení správnosti, úplnosti a účelnosti využívání těchto zemin.

Odvody za trvale odnímanou zemědělskou půdu pro uvedený záměr stavby fotbalového hřiště byly dle § 11 odst. 1 zákona o ochraně ZPF orientačně stanoveny ve výši 119.073 Kč. Povinný k platbě odvodů je povinen orgánu ochrany zemědělského půdního fondu příslušnému k rozhodnutí o odvodech písemně oznámit zahájení realizace záměru, popřípadě zahájení další etapy záměru, a to nejpozději **15 dnů** před jejím zahájením a doručit kopii rozhodnutí, pro které je toto závazné stanovisko podkladem, a to do **6 měsíců** ode dne nabytí právní moci.

Rozhodnutí o odvodech bude vydáno v samostatném správním řízení po zahájení realizace záměru dle §11 odst. 2 zákona o ochraně ZPF.

2. podle zákona č. 254/2001 Sb., o vodách a o změně některých zákonů (vodní zákon), ve znění pozdějších předpisů (dále jen vodní zákon)
za těchto podmínek:

Stavba nebude napojená na veřejný vodovod a veřejnou kanalizaci. Pokud dojde k dotčení ochranného pásma veřejného vodovodu nebo veřejné kanalizace, potom musí být záměr předem projednán se správcem veřejného vodovodu a veřejné kanalizace.

Všechny srážkové vody budou natékat na plochu hřiště nebo na okolní nezpevněný terén, kde se budou volně zasakovat. Žádné srážkové vody nebudou vypouštěné mimo pozemek stavebníka ani do veřejné kanalizace. Zasakováním srážkových vod nesmí docházet k podmačení sousedních pozemků a staveb.

Odůvodnění

Vzhledem k tomu, že předmětný záměr podléhá povolování podle zákona č. 283/2021 Sb., stavební zákon, ve znění pozdějších předpisů, se namísto správních úkonů stanovených jinými právními předpisy v oblasti ochrany životního prostředí dle § 2 odst. 1 ZJES vydává toto jednotné environmentální stanovisko.

Dne 21.02.2025 podal žadatel žádost o jednotné environmentální stanovisko k záměru „**NOVOSTAVBA FOTBALOVÉHO HŘIŠTĚ - DUKOVANY**“ na pozemku p. č. 319/1 v k. ú. Dukovany.

V záměru se jedná o provedení novostavby fotbalového hřiště s lajnováním na malou kopanou v obci Dukovany vedle sportovní haly. Novostavba hřiště bude vhodně doplňovat sportovní areál s multifunkčním hřištěm a travnatým fotbalovým hřištěm. Jako sportovní povrch bude použita fotbalová umělá tráva s tlumící podložkou, položena na podloží z drceného kameniva různých frakcí. Obvod sportoviště bude tvořit oplocení výšky 4 m s vysokopevnostní sítí a vstupními brankami. Součástí hřiště bude také osvětlení, stožáry s reflektory umístěny v rozích hřiště. Osvětlení bude možné ovládat na dálku pomocí chytrého zařízení (mobil, tablet).

Předmětným záměrem budou dotčeny následující složky životního prostředí:

- **Zákon č. 254/2001 Sb., o vodách a o změně některých zákonů (vodní zákon), ve znění pozdějších předpisů.**
- **Zákon č. 334/1992 Sb., o ochraně zemědělského půdního fondu, ve znění pozdějších předpisů.**

Vzhledem k tomu, že předmětný záměr je z hlediska vlivů na všechny dotčené složky životního prostředí přípustný, dospěl příslušný orgán k závěru, že záměr lze ve vztahu k zájmům chráněným na úseku ochrany životního prostředí při respektování podmínek tohoto závazného stanoviska realizovat, a tedy vydat souhlasné jednotné environmentální stanovisko. Příslušný orgán dospěl k tomuto závěru z následujících důvodů:

Dle zákona o ochraně ZPF

Vzhledem k tomu, že je záměr v souladu se zásadami plošné ochrany zemědělského půdního fondu dle § 4 zákona o ochraně ZPF, a že se daná lokalita nachází dle platného Územního plánu Dukovany v zastavitelném území, v ploše občanského vybavení - sport a tělovýchova (OS), je z hlediska zákona o ochraně ZPF záměr přípustný.

Dle vodního zákona

Záměr je z hlediska § 104 odst. 3 vodního zákona přípustný, jelikož je zajištěna likvidace srážkových vod v souladu s ustanovením § 5 odst. 3 vodního zákona.

Stavba nebude napojená na veřejný vodovod a veřejnou kanalizaci. Pokud dojde k dotčení ochranného pásma veřejného vodovodu nebo veřejné kanalizace, potom musí být záměr předem projednán se správcem veřejného vodovodu a veřejné kanalizace.

Všechny srážkové vody budou natékat na plochu hřiště nebo na okolní nezpevněný terén, kde se budou volně zasakovat. Žádné srážkové vody nebudou vypouštěné mimo pozemek stavebníka ani do veřejné kanalizace. Zasakováním srážkových vod nesmí docházet k podmáčení sousedních pozemků a staveb.

Realizací záměru nemůže dojít ke zhoršení stavu nebo ekologického potenciálu útvaru povrchové vody nebo stavu útvaru podzemní vody či nemožnost dosažení dobrého stavu nebo dobrého ekologického potenciálu útvaru povrchové vody nebo dobrého stavu útvaru podzemní vody.

Toto jednotné environmentální stanovisko bylo vydáno namísto následujících správních úkonů:

- Souhlas s trvalým odnětím zemědělské půdy ze zemědělského půdního fondu k nezemědělským účelům dle § 9 zákona o ochraně ZPF.
- Závazné stanovisko dle ustanovení § 104 odst. 3 vodního zákona.

Předmětným záměrem **nebudou** dotčeny následující složky životního prostředí:

- Zákon č. 114/1992 Sb., o ochraně přírody a krajiny, ve znění pozdějších předpisů.
- Zákon č. 201/2012 Sb., o ochraně ovzduší, ve znění pozdějších předpisů.
- Zákon č. 289/1995 Sb., o lesích a o změně a doplnění některých zákonů (lesní zákon), ve znění pozdějších předpisů.
- Zákon č. 541/2020 Sb., o odpadech, ve znění pozdějších předpisů.

Platnost tohoto závazného stanoviska je 5 let ode dne jeho vydání s tím, že může být na žádost žadatele prodloužena v souladu s § 7 odst. 2 ZJES.

Pokud dojde ke změně výše uvedeného záměru před realizací stavby, požádá žadatel o vydání nového jednotného environmentálního stanoviska dle § 8 ZJES.

Poučení

Závazné stanovisko ve smyslu § 149 správního řádu není samostatným rozhodnutím a nelze se proti němu odvolat. Jeho obsah je závazný pro výrokovou část správního rozhodnutí vydávaného v následném řízení podle § 1 ZJES. Obsah závazného stanoviska lze napadnout v rámci odvolání proti rozhodnutí, které bylo závazným stanoviskem podmíněno, postupem dle ustanovení § 149 odst. 7 správního řádu.

Ing. Pavel Vosátka
vedoucí odboru

Obdrží

Doporučeně do vlastních rukou

Žadatel:

Bc. Tomáš Maxner, IDDS:sdj6tcv

místo podnikání: Šilheřovická 973/5b, 725 29 Ostrava – Petřkovice

Na vědomí

Obec Dukovany, IDDS: u6tb3rm

sídlo: Dukovany 100, 675 56 Dukovany

Ke zveřejnění

Úřední deska Města Třebíče – 15 dnů



OBEC DUKOVANY
675 56 Dukovany 99

Bc. Tomáš Maxner
Šilheřovická 973/5b
725 29 Ostrava-Petřkovice

V Dukovanech dne 17.02.2025

Souhlasné stanovisko ke stavbě „Novostavba fotbalového hřiště-Dukovany” na p.č. 319/1 v k.ú. Dukovany

Souhlasíme se se stavbou fotbalového hřiště s názvem: „Novostavba fotbalového hřiště-Dukovany” na p.č. 319/1 v k.ú. Dukovany.

Zájmové území se nachází na parcele číslo 319/1 v obci Dukovany [590576] v katastrálním území Dukovany [633810]. Plochy novostavby sportoviště jsou umístěny na stávající travnaté ploše bez využití.

Cílem projektu je provedení novostavby fotbalového hřiště s lajnováním na malou kopanou v obci Dukovany vedle sportovní haly. Novostavba hřiště bude vhodně doplňovat sportovní areál s multifunkčním hřištěm a travnatým fotbalovým hřištěm. Jako sportovní povrch bude použita fotbalová umělá tráva s tlumící podložkou, položena na podloží z drceného kameniva různých frakcí. Obvod sportoviště bude tvořit oplocení výšky 4 m s vysokopevnostní sítí a vstupními brankami. Součástí hřiště bude také osvětlení, stožáry s reflektory umístěny v rozích hřiště. Osvětlení bude možné ovládat na dálku pomocí chytrého zařízení (mobil, tablet).

Miroslav Křišťál
starosta obce

VOYJÁDŘENÍ O POLOZE SÍŤE ELEKTRONICKÝCH KOMUNIKACÍ

a

A VŠEOBECNÉ PODMÍNKY OCHRANY SÍŤE ELEKTRONICKÝCH KOMUNIKACÍ

toto Vyjádření o poloze sítě elektronických komunikací („Vyjádření“) a Všeobecné podmínky ochrany sítě elektronických komunikací, které jsou přílohou Vyjádření („Všeobecné podmínky ochrany“) vydává s odvoláním na příslušná ustanovení zákona č. 127/2005 Sb., o elektronických komunikacích a o změně některých souvisejících zákonů (zákon o elektronických komunikacích), ve znění pozdějších předpisů („ZoEK“), na příslušná ustanovení zákona č. 283/2021 Sb., stavební zákon, ve znění pozdějších předpisů („Stavební zákon“) a na příslušná ustanovení zákona č. 89/2012 Sb., občanský zákoník, ve znění pozdějších předpisů („Občanský zákoník“) společnost CETIN a.s., IČO: 04084063 („CETIN“).

Číslo jednací: 26890/25

Číslo žádosti: 0125 909 877 („Žádost“)

Název akce („Stavba“)		Novostavba fotbalového hřiště ? Dukovany
Důvod Vyjádření		Žádost o povolení záměru nebo odstranění stavby, zařízení nebo terénní úpravy dle Stavebního zákona
Žadatel		Bc. Tomáš Maxner
Stavebník		Bc. Tomáš Maxner
Zájmové území	Okres	Třebíč
	Obec	Dukovany
	Kat. území / č. parcely	Dukovany
Platnost Vyjádření		5. 2. 2027 („Den pozbytí platnosti Vyjádření“)

1. Definice

1.1. Pro účely Vyjádření:

Důvod Vyjádření znamená důvod pro vydání Vyjádření určený Žadatelem v Žádosti;

POS znamená osobu určenou v čl. 2 Všeobecných podmínek ochrany;

SEK znamená komunikační vedení a zařízení sítě elektronických komunikací společnosti CETIN;

Situační výkres znamená výkres s výřezy účelové mapy SEK, který je přílohou Vyjádření;

Stavebník znamená (i) osobu určenou ve Vyjádření, (ii) Žadatele, (iii) a rovněž osobu, o které tak stanoví Stavební zákon;

Zájmové území znamená území určené a označené Žadatelem v Žádosti;

Žadatel znamená osobu určenou ve Vyjádření.

2. Vyjádření

- 2.1. Na základě všech údajů Žadatelem v Žádosti uvedených, a na základě údajů, které společnost CETIN eviduje o SEK v Zájmovém území ke dni podání Žádosti,

společnost CETIN:

- potvrzuje, že v Zájmovém území **je umístěno SEK, v rozsahu určeném v Situačním výkresu**;
- souhlasí**, aby Stavebník, za splnění podmínek určených v odst. 2.1 písm. c) Vyjádření, v Zájmovém území provedl Stavbu;
- určuje pro ochranu SEK podmínky určené ve Všeobecných podmínkách ochrany, a další, níže uvedené podmínky:
 - V zájmovém území stavby se nachází PVSEK a to jak metalické tak optické. Všechna křížení pod trasou PVSEK. Dodržet ČSN 73 6005. Nad kabelovou trasou není dovoleno měnit nivelitu ani rozsah zpevněných ploch. Kabelová trasa musí zůstat volně přístupná - bez oplocení. Ve vzdálenosti blíže než 1 m nepoužívat mechanizaci. Nesouhlasíme s odkrýváním kabelové trasy z důvodu pokládky IS (vyjma křížení). Před záhozem přivězte ke kontrole křížení a

Číslo jednací: 26890/25

Číslo žádosti: 0125 909 877

každého dalšího odkrytí kabelové trasy našeho pracovníka (mob. 602 428 844). Až po provedení kontroly a pořízení zápisu je možné výkop zahrnout. Stavebník písemně oznámí na místně příslušné pracoviště Střediska ochrany sítě Brno termín zahájení prací.

- Nad kabelovou trasou neukládáte podélně obručníky, ani jejich betonový základ.
 - Základy oplocení umístíte nejméně 0,5m od krajního prvku kabelové trasy SEK.
 - Oplocení nesmí být umístěno podélně nad kabelovou trasou;
- d) určuje, že přeložení SEK, je-li nezbytné, zajistí společnost CETIN, a to na základě písemné smlouvy uzavřené mezi společnostmi CETIN a Stavebníkem;
- e) upozorňuje, že přeložení SEK nesmí být provedeno, bez toho, aniž by mezi společnostmi CETIN a Stavebníkem byla uzavřena písemná smlouva o přeložení SEK.

3. Ostatní

- 3.1. Vyjádření je platné pouze pro Zájmové území a pro Důvod Vyjádření.
- 3.2. V Den pozbytí platnosti Vyjádření pozbývá Vyjádření platnosti.
- 3.3. Ke zpracování Vašich osobních údajů dochází vždy v souladu s platnými právními předpisy. Konkrétní zásady a podmínky zpracování osobních údajů společností CETIN jsou dostupné na stránce <https://www.cetin.cz/zasady-ochrany-osobnich-udaju>.
- 3.4. V případě dotazů k Vyjádření kontaktujte prosím asistenční linku **+420 800 630 630**.

Přílohami Vyjádření jsou:

- *Všeobecné podmínky ochrany*
- *Informace k vytyčení SEK*
- *Situační výkres (obsahuje Zájmové území a výřezy účelové mapy SEK)*

Vyjádření vydala společnost CETIN dne: 5. 2. 2025.



CETIN a.s.
Českomoravská 2510/19, Libeň
190 00 Praha 9
DIČ: CZ04084063

102

VŠEOBECNÉ PODMÍNKY OCHRANY SÍTĚ ELEKTRONICKÝCH KOMUNIKACÍ společnosti CETIN**1. PLATNOST A ÚČINNOST VŠEOBECNÝCH PODMÍNEK OCHRANY**

- 1.1. Tyto Všeobecné podmínky ochrany sítě elektronických komunikací (dále jen „VPO“) jsou přílohou Vyjádření.
- 1.2. V případě rozporu mezi Vyjádřením a VPO má přednost Vyjádření, pokud není VPO výslovně určeno jinak.
- 1.3. VPO nabývají účinnosti okamžikem odeslání Vyjádření na adresu elektronické pošty nebo adresu pro doručení prostřednictvím poštovní přepravy, určenou Žadatelem v Žádosti.

2. DEFINICE

- 2.1. Pro účely VPO:

„**CETIN**“ znamená obchodní korporace CETIN a.s., IČO: 04084063;
„**Den**“ znamená kalendářní den;
„**Kabelovod**“ znamená věc nemovitou sestávající z tělesa kabelovodu a kabelových komor, sloužící k zatahování kabelů a ochranných trubek;
„**Občanský zákoník**“ znamená zákon č. 89/2012 Sb., občanský zákoník, ve znění pozdějších předpisů;
„**POS**“ znamená Eva Pyroutková, tel.: 602 428 844, e-mail: eva.pyroutkova@cetin.cz, a to ke dni vydání Vyjádření;
„**Pracovní den**“ znamená Den, kromě soboty, neděle, a státních svátků a ostatních svátků dle zákona č. 245/2000 Sb., o státních svátcích, o ostatních svátcích, o významných dnech a o dnech pracovního klidu, ve znění pozdějších předpisů;
„**Příslušné požadavky**“ znamená jakýkoli a každý příslušný právní předpis, vč. technických norem, nebo normativní právní akt veřejné správy či samosprávy, nebo jakékoli rozhodnutí, povolení, souhlas nebo licenci, včetně podmínek, které s ním souvisí;
„**Překládka**“ znamená stavbu spočívající ve změně trasy nebo místa umístění SEK;
„**SEK**“ znamená komunikační vedení a zařízení sítě elektronických komunikací společnosti CETIN;
„**Stavba**“ znamená stavbu určenou Vyjádřením, a rovněž stavbu, o které tak stanoví Stavební zákon;
„**Stavebník**“ znamená (i) osobu určenou ve Vyjádření, (ii) Žadatele, (iii) osobu, o které tak stanoví Stavební zákon, (iv) osobu Stavebníkem pověřenou či zmocněnou;
„**Stavební zákon**“ znamená zákon č. 283/2021 Sb., stavební zákon, ve znění pozdějších předpisů;
„**Vyjádření**“ znamená vyjádření o poloze sítě elektronických komunikací vydané společností CETIN dne 5. 2. 2025 pod č.j. 26890/25;
„**Zájmové území**“ znamená území určené a označené Žadatelem v Žádosti;
„**Situační výkres**“ znamená výkres s výřezy účelové mapy SEK, který je přílohou Vyjádření;
„**ZoEK**“ znamená zákon č. 127/2005 Sb., o elektronických komunikacích a o změně některých souvisejících zákonů (zákon o elektronických komunikacích), ve znění pozdějších předpisů;
„**Žadatel**“ znamená osobu určenou ve Vyjádření;
„**Žádost**“ znamená Žádost určenou ve Vyjádření.

3. OBECNÁ PRÁVA A POVINNOSTI STAVEBNÍKA

- 3.1. SEK je obecně prospěšným zařízením, zřízeným a provozovaným ve veřejném zájmu, a je chráněno Příslušnými požadavky.
- 3.2. SEK je chráněna ochranným pásmem, jehož šíře činí šíři určenou ZoEK a/nebo šíři určenou rozhodnutím o ochranném pásmu, vydaným dle Stavebního zákona.
- 3.3. Stavebník je povinen při provádění Stavby a jakýchkoliv jiných dalších prací, při odstraňování havárií, a projektování staveb, řídit se Příslušnými požadavky, správnou praxí v oboru stavebnictví a technologickými postupy, a je povinen učinit veškerá nezbytná opatření vyžadovaná ZoEK, a Příslušnými požadavky k ochraně SEK před poškozením. Povinnost Stavebníka dle odst. 3.3. VPO se vztahuje rovněž na SEK umístěné a provozované mimo Zájmové území.
- 3.4. Stavebník je povinen rozpor mezi údaji v Situačním výkresu a skutečným stavem, bez zbytečného odkladu, nejpozději Den následující po zjištění, oznámit POS.
- 3.5. Stavebník je povinen poškození či krádež SEK bez zbytečného odkladu, nejpozději Den následující po zjištění, telefonicky oznámit dohledovému centru společnosti CETIN na telefonní číslo +420 238 464 190.
- 3.6. Požaduje-li Stavebník, aby se společnost CETIN jako účastník správního řízení, pro jehož účely bylo vydáno Vyjádření, vzdala práva na odvolání proti rozhodnutí vydanému ve správním řízení, má právo kontaktovat POS.

4. PRÁVA A POVINNOSTI STAVEBNÍKA PŘI PROJEKTOVÁNÍ A PŘÍPRAVĚ STAVBY

- 4.1. Při projektování Stavby je Stavebník povinen zajistit, aby projektová dokumentace Stavby a) zohledňovala veškeré požadavky na ochranu SEK vyplývající z Příslušných požadavků, ze ZoEK a ze Stavebního zákona, b) respektovala správnou praxi v oboru stavebnictví a technologické postupy a c) umožňovala, aby i po provedení a umístění Stavby dle projektové dokumentace byla společnost CETIN schopna bez jakýchkoliv omezení a překážek provozovat SEK, provádět jeho údržbu a opravy.
- 4.2. Není-li projektovou dokumentací zajištěno splnění všech požadavků určených v odst. 4.1. VPO, vyvolá Stavebník Překládku.
- 4.3. Činí-li výška projektované Stavby nebo její úpravy či změny nebo dočasný objektu zařízení staveniště Stavby (jeřáb, konstrukce atd.), více než 15 m nad zemským povrchem, je Stavebník povinen písemně kontaktovat POS, a získat od společnosti CETIN konkrétní stanovisko a podmínky ochrany k radiovým trasám SEK, a vyjádření společnosti CETIN o tom, zda Stavba vyvolá Překládku. Ochranné pásmo radiových tras SEK je zakresleno do Situačního výkresu.
- 4.4. Ochranné pásmo radiových tras SEK je zakresleno do Situačního výkresu.
- 4.5. Nachází-li se v Zájmovém území podzemní silové vedení (NN) ve vlastnictví společnosti CETIN, je Stavebník ve vztahu k projektové dokumentaci povinen zajistit požadavky, určené v odst. 4.1. VPO. Není-li projektovou dokumentací zajištěno splnění všech požadavků určených v odst. 4.1. VPO, vyvolá Stavebník Překládku.

Číslo jednací: 26890/25

Číslo žádosti: 0125 909 877

- 4.6. Při projektování Stavby, která je stavbou (a) zařízení silových elektrických sítí (VN, VVN a ZVVN) a/nebo (b) trakčních vedení, je Stavebník povinen provést výpočet či posouzení rušivých vlivů na SEK a zpracovat ochranná opatření, to vše dle Příslušných požadavků a v souladu s nimi. Stavebník je povinen nejpozději třicet (30) Dnů před podáním žádosti o vydání povolení Stavby dle Stavebního zákona předat POS výpočet či posouzení rušivých vlivů na SEK a zpracovaná ochranná opatření.
- 4.7. Je-li Stavba v souběhu s Kabelovodem, nebo Kabelovod kříží, je Stavebník povinen nejpozději ke Dni, ke kterému započne se zpracováním projektové dokumentace ke Stávbě, oznámit POS a projednat s POS (a) každý případ, ve kterém je trajektorie podvrtna a protlaku vedená ve vzdálenosti menší, než 1,5 m od Kabelovodu a (b) jakékoliv výkopové práce, které budou nebo by mohly být vedeny v úrovni či pod úrovní Kabelovodu nebo kabelové komory.
- 4.8. Je-li Stavba umístěna nebo má-li být umístěna v blízkosti Kabelovodu, na vzdálenosti menší, než 1 m od Kabelovodu, nebo kříží-li Stavba Kabelovod ve vzdálenosti menší než 1 m nad nebo 2m pod Kabelovodem, je Stavebník povinen předložit POS k posouzení zakreslení Stavby v příčných řezech, přičemž do příčného řezu je Stavebník povinen zakreslit rovněž profil kabelové komory.
- 5.5. Zjistil-li Stavebník rozpor mezi údaji v projektové dokumentaci a skutečností, je povinen (i) bezodkladně přerušit práce a (ii) oznámit zjištěný rozpor POS, zasláním na adresu elektronické pošty POS. Do doby, než Stavebník od společnosti CETIN obdrží písemný souhlas s pokračováním v pracích, nemá právo v pracích ve vztahu ke Stávbě pokračovat.
- 5.6. Stavebník nemá právo bez předchozího písemného souhlasu společnosti CETIN manipulovat s kryty kabelových komor, jakkoliv zakrývat vstupy do kabelových komor, a to ani dočasně, vstupovat do kabelových komor, manipulovat s případně odkrytými prvky SEK či s jakýmkoliv jiným zařízením souvisejícím se SEK. Bez předchozího písemného souhlasu společnosti CETIN nemá Stavebník právo umístit nad trasou Kabelovodu žádnou síť technické infrastruktury v podélném směru.
- 5.7. Byla-li SEK odkryta, je Stavebník povinen nejméně tři (3) Pracovní dny před zakrytím SEK, písemně oznámit POS zakrytí SEK, a vyzvat POS ke kontrole SEK před zakrytím. Oznámení dle předchozí věty musí obsahovat alespoň předpokládaný Den zakrytí, číslo jednací Vyjádření a kontaktní údaje Stavebníka. Stavebník nemá právo uskutečnit zakrytí do doby, než obdržel od POS písemný souhlas se zakrytím.

5. PRÁVA A POVINNOSTI STAVEBNÍKA PŘI PROVÁDĚNÍ STAVBY

- 5.1. Před započatím zemních prací ve vztahu ke Stávbě je Stavebník povinen vytyčit trasu SEK na terénu. Osobu, která bude zemní práce ve vztahu ke Stávbě provádět, je Stavebník povinen s vytyčenou trasou SEK seznámit. Porušil-li Stavebník povinnost určenou v tomto odst. 5.1. VPO odpovídá společnosti CETIN za náklady a škodu, vzniklé porušením povinnosti a je povinen je společnosti CETIN uhradit.
- 5.2. Nejpozději pět (5) Pracovních dnů před započatím prací na Stávbě je Stavebník povinen započatí prací oznámit společnosti CETIN zasláním na adresu elektronické pošty POS; oznámení musí obsahovat alespoň číslo jednací Vyjádření a kontaktní údaje Stavebníka.
- 5.3. Stavebník je povinen SEK zabezpečit a zajistit proti mechanickému poškození, zejména dočasným umístěním silničních betonových panelů nad kabelovou trasou SEK nebo jiným vhodným způsobem. Do okamžiku zajištění a zabezpečení ochrany SEK způsobem určeným dle předchozí věty, nemá Stavebník právo přejíždět vozidly nebo stavební mechanizací trasu SEK. Při přepravě vysokých nákladů nebo při projíždění stroji, vozidly či mechanizací pod nadzemním SEK je Stavebník povinen prověřit, zda výška nadzemního SEK je dostatečná, a umožňuje spolehlivý a bezpečný způsob přepravy nákladu či průjezdu strojů, vozidel či mechanizace.
- 5.4. Při provádění zemních prací v blízkosti SEK je Stavebník povinen postupovat tak, aby nedošlo ke změně hloubky uložení nebo prostorového uspořádání SEK. V místě, kde SEK vystupuje ze země do budovy, rozváděče, na sloup apod. je Stavebník povinen provádět zemní práce se zvýšenou mírou opatrnosti, výkopové práce v blízkosti sloupu nadzemního SEK je Stavebník povinen provádět v takové vzdálenosti od sloupu nadzemního vedení SEK, která je dostatečná k tomu, aby nedošlo nebo nemohlo dojít k narušení stability sloupu nadzemního SEK. Stavebník je povinen zajistit, že bez souhlasu a vědomí společnosti CETIN nedojde ke: a) změně nivelety terénu, (b) výsadbě trvalých porostů, nebo (c) změně rozsahu a změně konstrukce zpevněných ploch. Je-li SEK odkryta, je Stavebník povinen SEK, po dobu, po kterou trvá odkrytí, zabezpečit proti prověšení, poškození a odcizení.
- 6.1. VPO se řídí českým právem, zejména Občanským zákoníkem, ZoEK a Stavebním zákonem.
- 6.2. Stavebník má právo užití informace, data a dokumentaci obsažené ve Vyjádření pouze a výhradně k účelu, pro který mu byly poskytnuty. Stavebník nemá právo, vyjma případů výslovně určených ve VPO, informace, data a dokumentaci obsaženou ve Vyjádření rozmnožovat, rozšiřovat, pronajímat, půjčovat či jinak umožnit jejich užití třetí osobě bez předchozího písemného souhlasu společnosti CETIN.
- 6.3. Porušil-li Stavebník kteroukoliv povinnost určenou ve Vyjádření a/nebo ve VPO, je povinen nahradit společnosti CETIN v celém rozsahu škodu, vzniklou porušením takové povinnosti.
- 6.4. Písemným stykem či pojmem „písemně“ se pro účely VPO rozumí předání zpráv jedním z těchto způsobů:
- a) v listinné podobě;
 - b) datovou zprávou prostřednictvím informačního systému datových schránek;
 - c) e-mailovou zprávou podepsanou zaručeným elektronickým podpisem dle zákona č. 297/2016 Sb., o službách vytvářejících důvěru pro elektronické transakce, ve znění pozdějších předpisů;
 - d) e-mailovou zprávou zaslánou z adresy kontaktní osoby strany na adresu kontaktní osoby druhé strany určenou v Žádosti nebo ve Vyjádření nebo ve VPO.

6. ZÁVĚREČNÁ USTANOVENÍ

Číslo jednací: 26890/25

Číslo žádosti: 0125 909 877

Informace k vytyčení SEK

Požadujete-li vytyčit SEK, kontaktujte prosím osoby určené níže:

CETIN a.s. - středisko Morava jih

se sídlem: Českomoravská 2510/19, Libeň, 190 00 Praha 9
IČ: 04084063 DIČ: CZ04084063
kontakt: tel: 238461858 obslužná doba po-pa 8 - 14 hod

TEMO-TELEKOMUNIKACE, a.s. - výhradní dodavatel společnosti CETIN a.s.

se sídlem: U Záběhlického zámku 233/15, 106 00 Praha 10
IČ: 25740253 DIČ: CZ25740253
kontakt: Vlček Josef, mobil: 606722446, e-mail: josef.vlcek2@temo.cz

CONTENT, s.r.o.

se sídlem: Karlov 1246, 594 01 Velké Meziříčí, pobočka: Okružní 28/18, 591 01 Žďár nad Sázavou
IČ: 63492164 DIČ: CZ63492164
kontakt: Martin Kalina, tel/fax: 566521721, mobil: 777702117, e-mail: kalina@content-vm.cz, vytycenisiti@seznam.cz

ELTER, s.r.o.

se sídlem: Straněnská 1149, 539 01 Hlinsko
IČ: 49814419 DIČ: CZ49814419
kontakt: tel.: 469312100, mobil: 731115925, e-mail: elter.hlinsko@xaz.cz
Havel Stanislav, mobil: 736778264, Chadima Zdeněk, mobil: 731115933

GIS-STAVINVEX, a.s.

se sídlem: Pražská 1156, Pelhřimov
IČ: 25163558 DIČ: CZ25163558
kontakt: Petr Novák, mobil: 737 286 334, tel/fax: 596 541 102, e-mail: ostrava@gis-stavinex.cz

Chadima Zdeněk

se sídlem: Máchova 257, 539 73 Skuteč
IČ: 01222163 DIČ:
kontakt: Zdeněk Chadima, tel: 731115933, e-mail: z.chadima@tiscali.cz

Josef Joura

se sídlem: Okřešice 53, okres Třebíč, 674 01
IČ: 88282091 DIČ: CZ6312180820
kontakt: Josef Joura, mobil: 602578674, e-mail: josefjoura@seznam.cz

Karel Horský

se sídlem: Poličská 877/36, 568 02 Svitavy - Předměstí
IČ: 01377841 DIČ:
kontakt: Karel Horský, mobil: 602 483 023, e-mail: k.horsky.sy@gmail.com

K+K ELTEC, s.r.o.

se sídlem: Smetanova 997, 517 41 Kostelec nad Orlicí
IČ: 25277308 DIČ: CZ25277308
kontakt: Radovan Krsek, mobil: 603486395, e-mail: krsek@eltec.cz

Číslo jednací: 26890/25

Číslo žádosti: 0125 909 877

PELMONT s.r.o

se sídlem: Vlášnická 1111, 393 01 Pelhřimov

IČ: 25172786

DIČ: CZ25172786

kontakt: Karel Pichl, tel.: 565325325, fax: 565333565, mobil: 602227227, e-mail: pelmont@pelmont.cz

Radim Zabloudil

se sídlem: Tábor 2356/28a, 602 00 Brno - Žabovřesky

IČ: 74899589

DIČ: CZ6210151585

kontakt: Radim Zabloudil, mobil: 602760276, e-mail: radim.zabloudil@seznam.cz

SETO spol. s r.o.

se sídlem: Hradecká 17/IV, 380 01 Dačice

IČ: 46683461

DIČ: CZ46683461

kontakt: Ondřej Lička, mobil: 720978725, email: vytycovani@seto.cz

TELEPROG s.r.o.,

se sídlem: Znojemská 4665/78a, 586 01 Jihlava

IČ: 60721197

DIČ: CZ60721197

kontakt: Luboš Štěpnička, tel.: 567322089, fax: 567161319, mobil: 602782898, e-mail: stepnicka@teleprog.cz

Vegacom, a.s.

se sídlem: Rantířov 20, (Areál Agropodnik), 588 41 Vyskytná nad Jihlavou

IČ: 25788680

DIČ: CZ25788680

kontakt: Martin Pečar, mobil: 603855658, e-mail: pecar@vegacom.cz
Zdeněk Plšek, mobil: 605232401, e-mail: plsek@vegacom.cz

Zbyněk Kazda

se sídlem: Hornoměstská 1711/4, 594 01 Velké Meziříčí

IČ: 01657917

DIČ:


kontakt: Zbyněk Kazda, mobil: 775940694, email: kazda@vytyceni.cz

SITUAČNÍ VÝKRES - ZÁJMOVÉ ÚZEMÍ

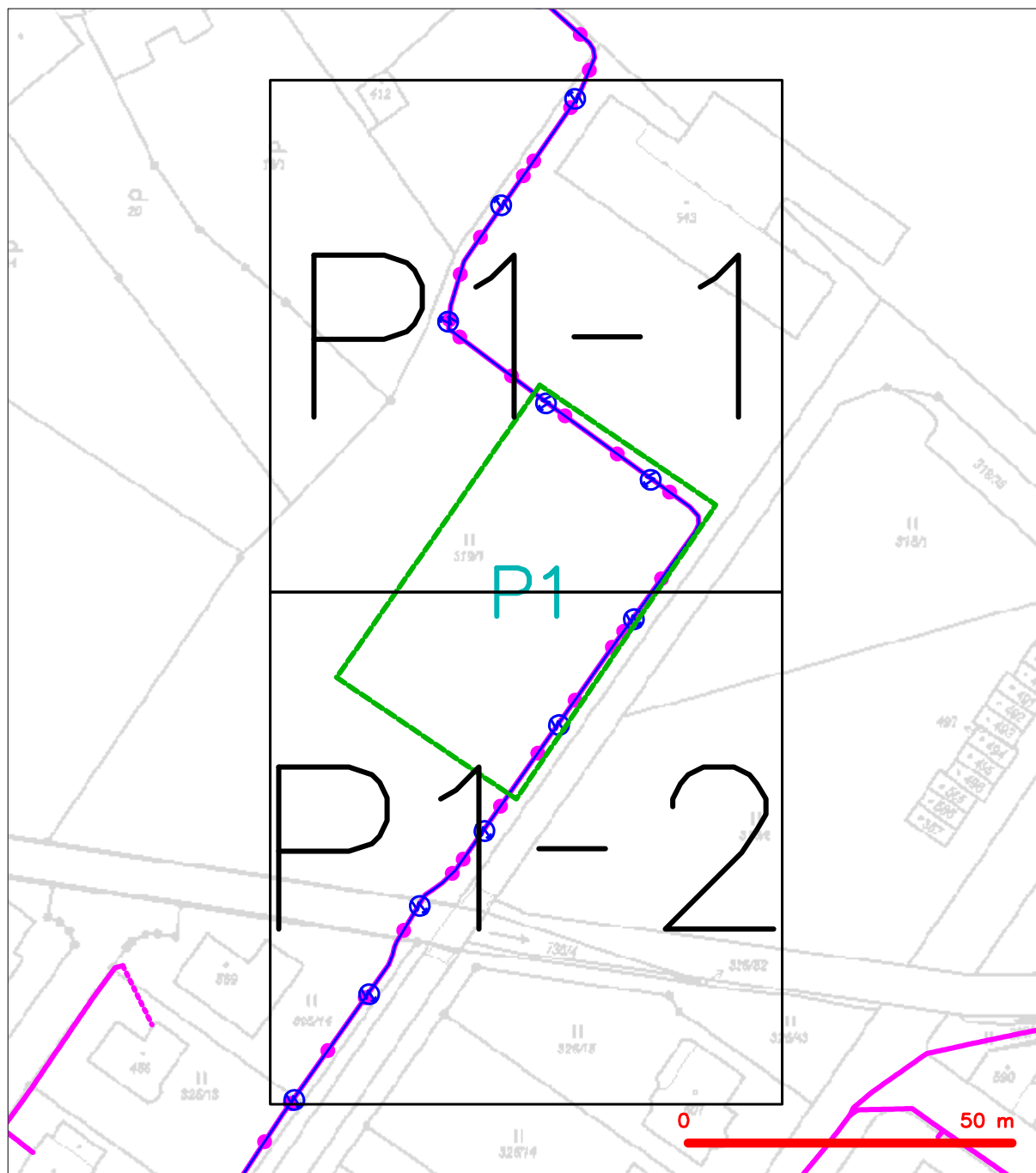


LEGENDA

----- hranice zájmového území k vyjádření


CETIN a.s.
Českomoravská 2510/19, Libeň
190 00 Praha 9
DIČ: CZ04084063
102

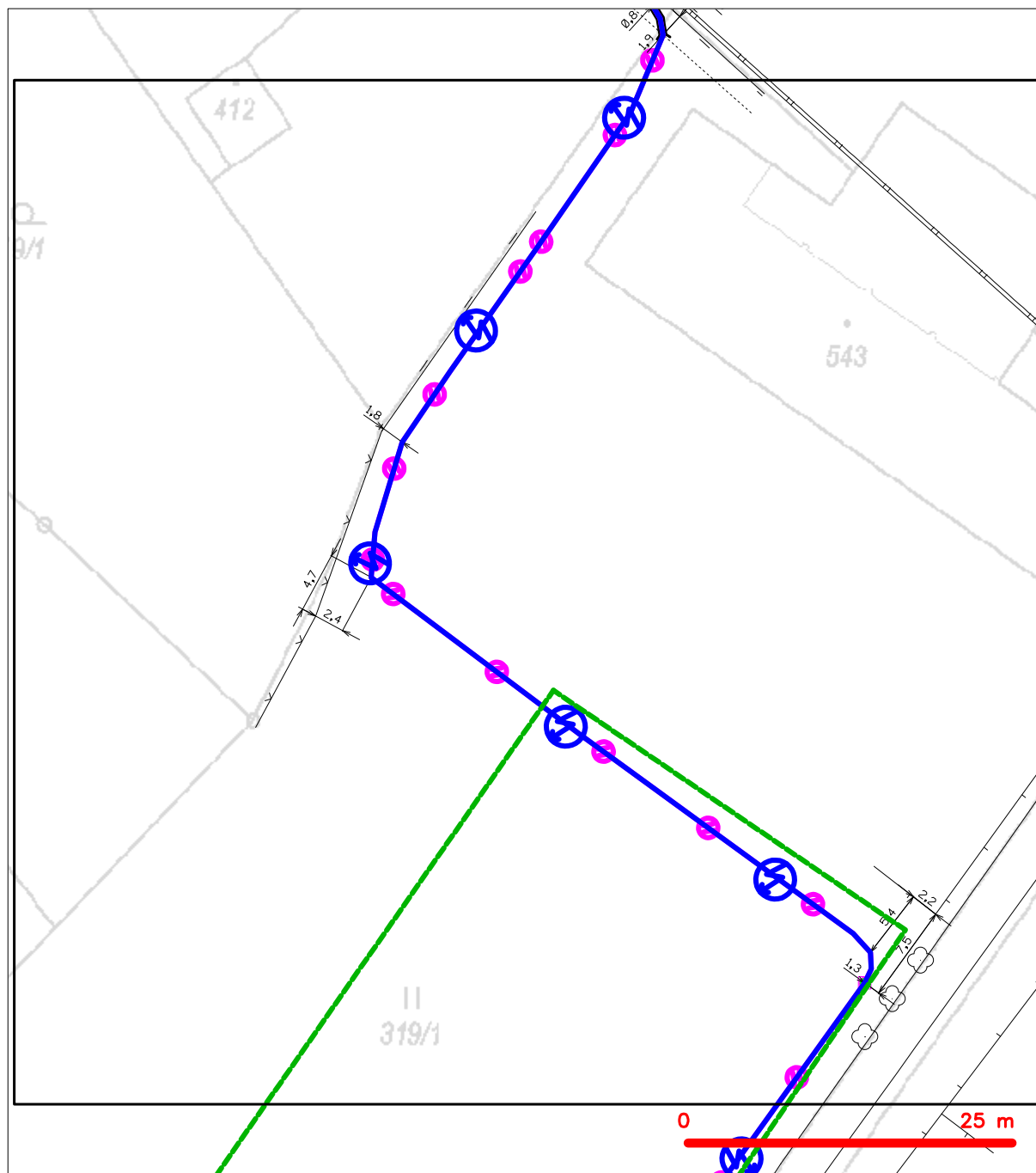
SITUAČNÍ VÝKRES - POLYGON 1



LEGENDA

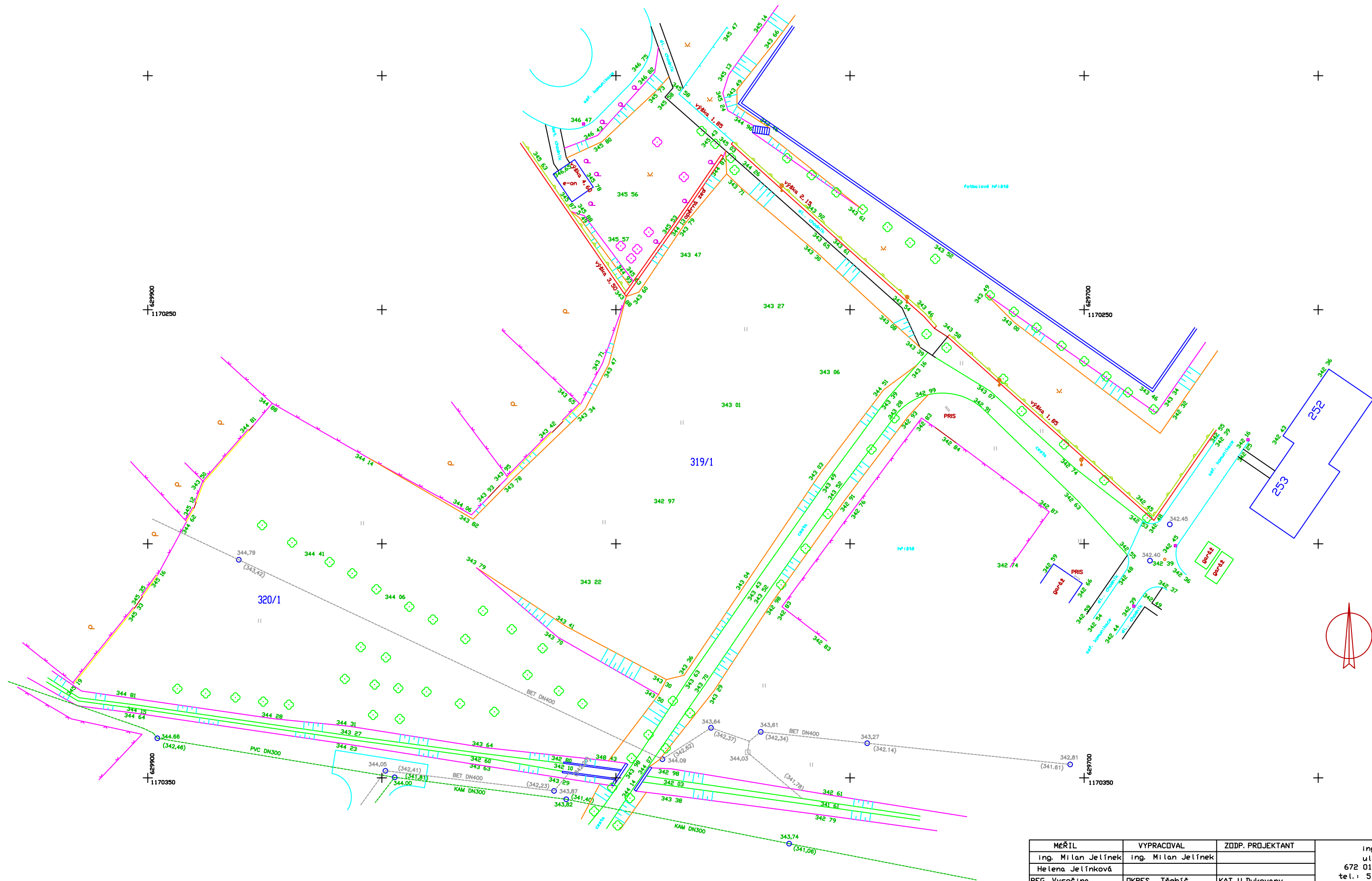
- | | | | |
|--|--|--|--|
| | hranice zájmového území k vyjádření | | nezaměřený průběh optického kabelu, HDPE trubky nebo souběh optického a metalického kabelu |
| | NN přípojka, území s NN přípojkou CETIN | | radiové sítě, ochranné pásmo radiové sítě |
| | zaměřený průběh metalického kabelu | | nadzemní sítě |
| | zaměřený průběh optického kabelu, HDPE trubky nebo souběh optického a metalického kabelu | | nepřevozované sítě |
| | nezaměřený průběh metalického kabelu | | podzemní sítě cizí |
| | nadzemní sítě cizí | | sítě s NN |

SITUAČNÍ VÝKRES - POLYGON 1, list kladu P1-1



LEGENDA

- | | | | |
|--|--|--|--|
| | hranice zájmového území k vyjádření | | nezaměřený průběh optického kabelu, HDPE trubky nebo souběh optického a metalického kabelu |
| | NN přípojka, území s NN přípojkou CETIN | | radiové sítě, ochranné pásmo radiové sítě |
| | zaměřený průběh metalického kabelu | | nadzemní sítě |
| | zaměřený průběh optického kabelu, HDPE trubky nebo souběh optického a metalického kabelu | | nepřevozované sítě |
| | nezaměřený průběh metalického kabelu | | podzemní sítě cizí |
| | nadzemní sítě cizí | | sítě s NN |
| | | | |
| | | | kojektor, kabelovod |



MĚŘIL		VYPRACOVAL		ZODP. PROJEKTANT		ing. Milan Jelínek ul. Rakšická 645 672 01 Moravský Krumlov tel.: 515/322875, 602/947321				
ing. Milan Jelínek		ing. Milan Jelínek								
Helena Jelínková										
REG. Vysočina		OKRES Třebíč		KAT. U. Dukovany						
INVESTOR Obec Dukovany						ČÍSLO ZAKÁZKY		10/2010		
AKCE Dukovany sportovní hala						ARCH. ČÍSLO		10/2010		
						STUP. DOKUM.				
						DATUM		březen 2010		
						FORMAT				
OBJEKT		parcely 319/1 a 320/1				MĚŘÍTKO		ČÍSLO VÝKRESU		PARE
OBSAH						1: 500		1		
		polohopis a výškopis								

ŽADATELBc. Tomáš Maxner

NAŠE ZNAČKA
0102261704VYŘÍZENO DNE
03.01.2025

Sdělení o existenci energetického zařízení, telekomunikačního zařízení nebo zařízení technické infrastruktury společnosti ČEZ Distribuce, a. s., pro akci:

NOVOSTAVBA FOTBALOVÉHO HŘIŠTĚ - DUKOVANY

Vážený zákazníku,

dovolujeme si reagovat na Vaši žádost číslo 0102261704 ze dne 03.01.2025 o sdělení o existenci energetického zařízení, telekomunikačního zařízení nebo zařízení technické infrastruktury. Na Vámi uvedeném zájmovém území se **nenachází energetické zařízení, telekomunikační zařízení nebo zařízení technické infrastruktury v majetku společnosti ČEZ Distribuce, a. s.**

Zároveň si Vás dovoluujeme upozornit, že se v zájmovém území může nacházet energetické zařízení, telekomunikační zařízení nebo zařízení technické infrastruktury, které není v majetku společnosti ČEZ Distribuce, a. s.

Toto sdělení je platné do 03.07.2025.

V souvislosti s výše uvedeným si Vás dovoluujeme upozornit, že uvedené sdělení včetně jeho příloh představuje skutečnosti tvořící obchodní tajemství společnosti ČEZ Distribuce, a. s. Poskytnuté informace jsou dále také důvěrnými informacemi a obchodně citlivými informacemi společnosti ČEZ Distribuce, a. s. Z výše uvedených důvodů si Vás proto společnost ČEZ Distribuce, a. s. dovoluje upozornit, že s poskytnutými informacemi je potřeba nakládat dle platných právních předpisů, v opačném případě se vystavujete postihu ve smyslu platné právní úpravy. V této souvislosti si Vás dále dovoluujeme upozornit, že požadované informace nesmí být předány, sděleny, využity, zpřístupněny, či jiným způsobem postoupeny na jakoukoli třetí osobu bez předchozího prokazatelného souhlasu společnosti ČEZ Distribuce, a. s. Informace o existenci energetického zařízení, telekomunikačního zařízení a zařízení technické infrastruktury mohou být využity pouze pro účel, pro který byly vyžádány.

S pozdravem

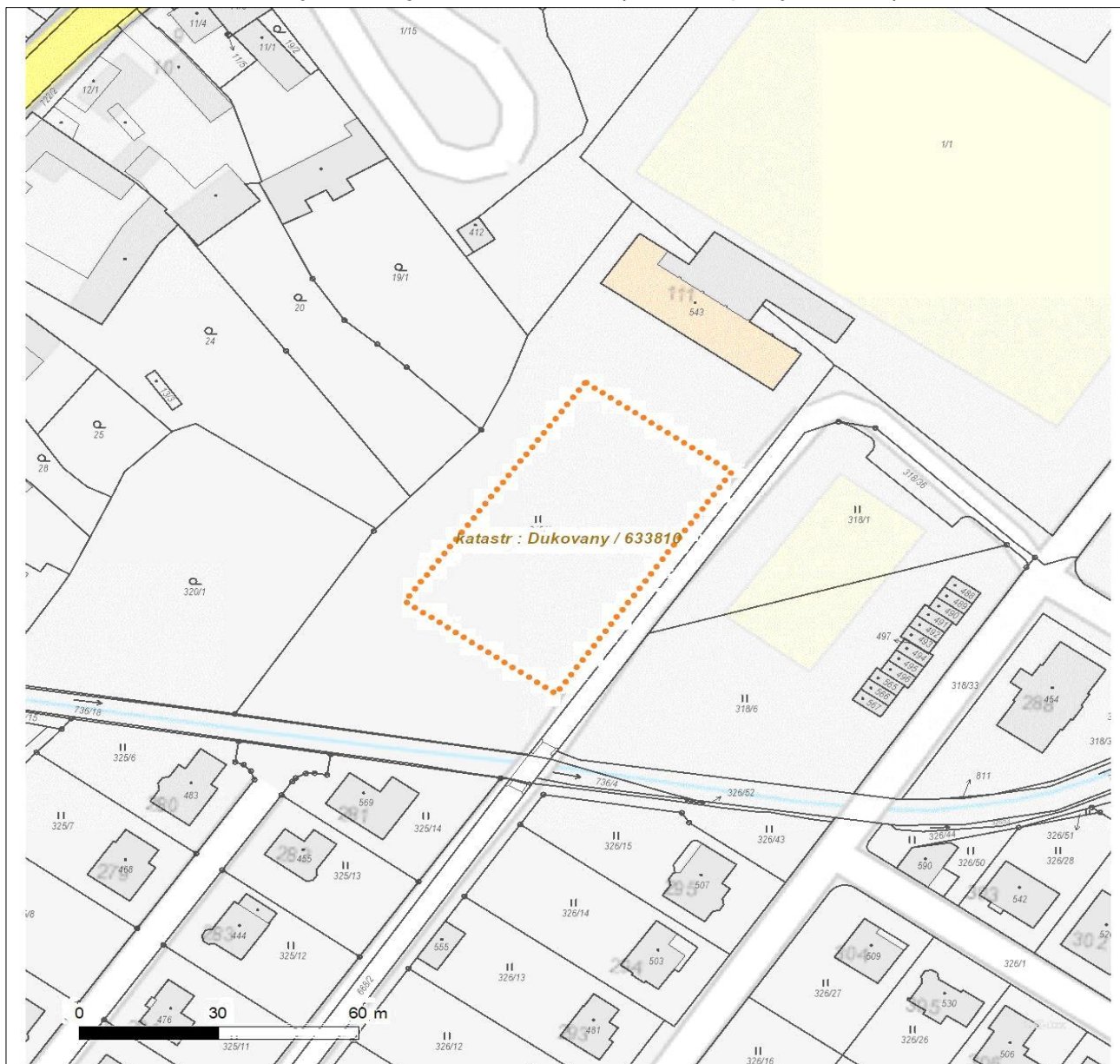
ČEZ Distribuce, a. s.Děčín, Děčín IV-Podmokly
Teplická 874/8
PSČ 405 02
IČ: 24729035**Přílohy**

Situační výkres zájmového území

Platí pouze se sdělením číslo 0102261704.

Zakreslené polohy zařízení v příloze jsou pouze informativní.

Situační výkres zájmového území (klad mapových listů)



Není-li zobrazena katastrální mapa, zadejte žádost znovu. Katastrální mapa je generována prostřednictvím externí WMS služby, jejíž provoz nezajišťuje společnost ČEZ Distribuce, a. s.

LEGENDA		
		
		
		
		<i>Souběhy sítí pro elektronickou komunikaci s energetickými sítěmi:</i>
		
		
		
		
		
		



ŽADATEL

Bc. Tomáš Maxner

NAŠE ZNAČKA
0700925566

VYŘIZUJE / LINKA

VYŘÍZENO DNE
03.01.2025

Sdělení o existenci komunikačního vedení společnosti ČEZ ICT Services, a. s.

Název akce: **NOVOSTAVBA FOTBALOVÉHO HŘIŠTĚ - DUKOVANY**

Účel: **Informativní**

Vážený zákazníku,
dovolujeme si reagovat na Vaši žádost číslo 0700925566 ze dne 03.01.2025, která se týkala sdělení o existenci komunikačního zařízení na Vámi určeném zájmovém území.

Dle vědomí společnosti ČEZ ICT Services, a. s., se na Vámi vymezeném zájmovém území:
nenachází komunikační zařízení v majetku společnosti ČEZ ICT Services, a. s.

Zároveň si Vás dovoluujeme upozornit, že není vyloučeno, že se ve Vámi vymezeném zájmovém území nachází jiné zařízení, které není v majetku společnosti ČEZ ICT Services, a. s.

Toto sdělení je platné do 03.01.2026.

V souvislosti s výše uvedeným si Vás dovoluujeme upozornit, že sdělení o existenci či neexistenci sítí představuje skutečnosti tvořící obchodní tajemství společnosti ČEZ ICT Services, a. s. Poskytnuté informace jsou dále také důvěrnými informacemi společnosti ČEZ ICT Services, a. s. Z výše uvedených důvodů si Vás proto společnost ČEZ ICT Services, a. s., dovoluje upozornit, že s poskytnutými informacemi je potřeba nakládat dle platných právních předpisů, v opačném případě se vystavujete postihu ve smyslu platné právní úpravy. V této souvislosti si Vás dovoluujeme rovněž upozornit, že požadované informace nesmí být předány, sděleny, využity, zpřístupněny, či jiným způsobem postoupeny na jakoukoli třetí osobu bez předchozího prokazatelného souhlasu společnosti ČEZ ICT Services, a. s. Informace o existenci sítí mohou být využity pouze pro účel, pro který byly vyžádány.

ČEZ ICT Services, a. s.

Praha, Praha 4
Duhová 1531/3
PSČ 140 53
IČ: 26470411

Přílohy

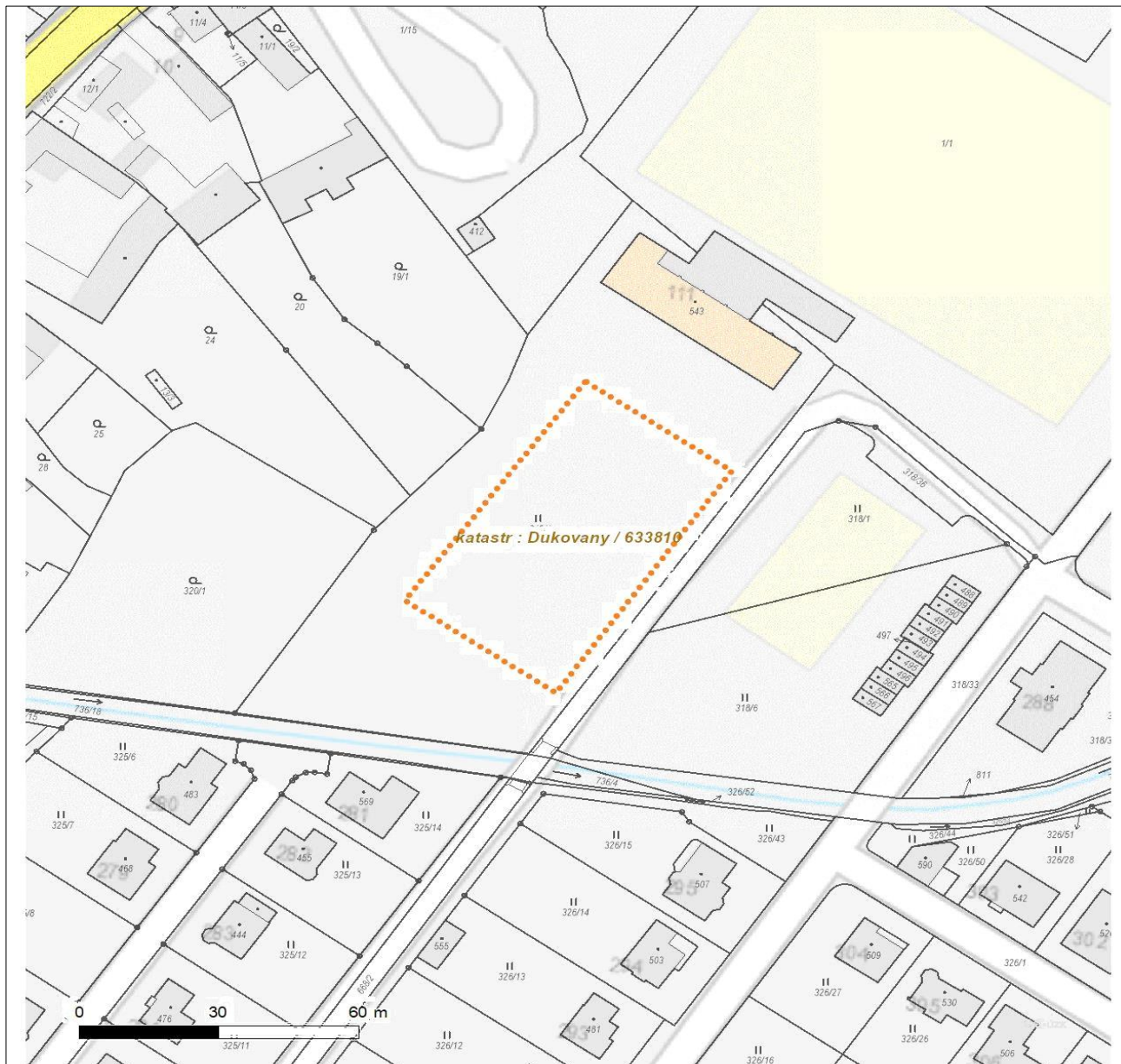
Situační výkres zájmového území



Platí pouze se sdělením číslo 0700925566.

Zakreslené polohy zařízení v příloze jsou pouze informativní.

Situační výkres zájmového území



LEGENDA

- | | |
|-------------------------------------|--------------------------------|
| ■ ■ ■ ■ ■ Nadzemní optické vedení | ■ ■ ■ Radioreléový spoj vzduch |
| — Podzemní optické vedení | Zájmové území |
| ■ ■ ■ ■ ■ Nadzemní metalické vedení | — Hranice katastrálního území |
| — Podzemní metalické vedení | |



ŽADATEL

Bc. Tomáš Maxner

NAŠE ZNAČKA
1100194193

VYŘIZUJE / LINKA

VYŘÍZENO DNE
03.01.2025

Sdělení o existenci komunikačního vedení společnosti Telco Infrastructure, s.r.o.

Název akce: **NOVOSTAVBA FOTBALOVÉHO HŘIŠTĚ - DUKOVANY**

Účel: **Informativní**

Vážený zákazníku,

dovolujeme si reagovat na Vaši žádost číslo 1100194193 ze dne 03.01.2025, která se týkala sdělení o existenci komunikačního zařízení na Vámi určeném zájmovém území.

Dle vědomí společnosti Telco Infrastructure, s.r.o. se na Vámi vymezeném zájmovém území:
nenachází komunikační zařízení v majetku společnosti Telco Infrastructure, s.r.o.

Rovněž upozorňujeme, že není vyloučeno, že se ve Vámi vymezeném zájmovém území nachází jiné zařízení, které není v majetku společnosti Telco Infrastructure, s.r.o.

Toto sdělení je platné do 03.01.2026.

Sdělení o existenci či neexistenci sítí představuje skutečnosti tvořící obchodní tajemství společnosti Telco Infrastructure, s.r.o. Poskytnuté informace jsou dále také důvěrnými informacemi společnosti Telco Infrastructure, s.r.o. S poskytnutými informacemi je potřeba nakládat dle platných právních předpisů, v opačném případě se vystavujete postihu ve smyslu platné právní úpravy. Požadované informace nesmí být předány, sděleny, využity, zpřístupněny, či jiným způsobem postoupeny na jakoukoli třetí osobu bez předchozího prokazatelného souhlasu společnosti Telco Infrastructure, s.r.o. Informace o existenci sítí mohou být využity pouze pro účel, pro který byly vyžádány.

S pozdravem

Telco Infrastructure, s.r.o.

Praha, Praha 4
Duhová 1531/3
PSČ 140 00
IČ: 08425817

Přílohy

Situační výkres zájmového území



Telco Infrastructure

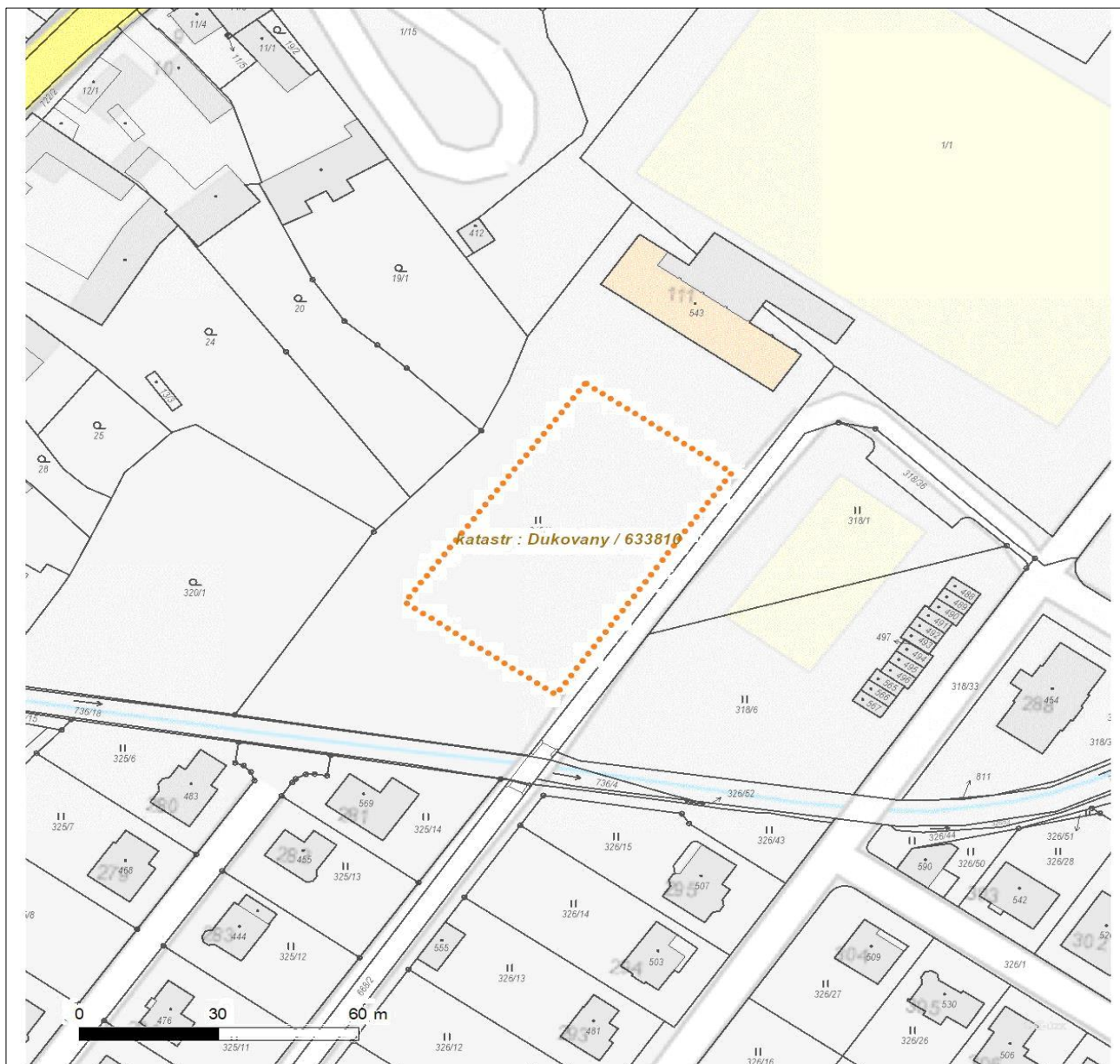
Duhová 1531/3, 140 00 Praha 4 | tel.: 910 70 70 70 | IČ: 08425817, DIČ: CZ08425817
e-mail: servicedesk@cez.cz, www.cez.cz/telin | zapsána v obchodním rejstříku vedeném
Městským soudem v Praze, oddíl C, vložka 318836



Platí pouze se sdělením číslo 1100194193.

Zakreslené polohy zařízení v příloze jsou pouze informativní.

Situační výkres zájmového území



LEGENDA

- | | |
|-----------------------------------|-------------------------------|
| ■ ■ ■ ■ Nadzemní optické vedení | — Radioreléový spoj vzduch |
| — Podzemní optické vedení | Zájmové území |
| ■ ■ ■ ■ Nadzemní metalické vedení | — Hranice katastrálního území |
| — Podzemní metalické vedení | |



ŽADATEL

Bc. Tomáš Maxner

NAŠE ZNAČKA
0201817554

VYŘIZUJE / LINKA

VYŘÍZENO DNE
03.01.2025

Sdělení o existenci komunikačního vedení společnosti Telco Pro Services, a. s.

Název akce: **NOVOSTAVBA FOTBALOVÉHO HŘIŠTĚ - DUKOVANY**

Účel: **Informativní**

Vážený zákazníku,
dovolujeme si reagovat na Vaši žádost číslo 0201817554 ze dne 03.01.2025, která se týkala sdělení o existenci komunikačního zařízení na Vámi určeném zájmovém území.

Dle vědomí společnosti Telco Pro Services, a. s., se na Vámi vymezeném zájmovém území:
nenachází komunikační zařízení v majetku společnosti Telco Pro Services, a. s.

Zároveň si Vás dovoluujeme upozornit, že není vyloučeno, že se ve Vámi vymezeném zájmovém území nachází jiné zařízení, které není v majetku společnosti Telco Pro Services, a. s.

Toto sdělení je platné do 03.01.2026.

V souvislosti s výše uvedeným si Vás dovoluujeme upozornit, že sdělení o existenci či neexistenci sítí představuje skutečnosti tvořící obchodní tajemství společnosti Telco Pro Services, a. s. Poskytnuté informace jsou dále také důvěrnými informacemi společnosti Telco Pro Services, a. s. Z výše uvedených důvodů si Vás proto společnost Telco Pro Services, a. s., dovoluje upozornit, že s poskytnutými informacemi je potřeba nakládat dle platných právních předpisů, v opačném případě se vystavujete postihu ve smyslu platné právní úpravy. V této souvislosti si Vás dovoluujeme rovněž upozornit, že požadované informace nesmí být předány, sděleny, využity, zpřístupněny, či jiným způsobem postoupeny na jakoukoli třetí osobu bez předchozího prokazatelného souhlasu společnosti Telco Pro Services, a. s. Informace o existenci sítí mohou být využity pouze pro účel, pro který byly vyžádány.

S pozdravem

Telco Pro Services, a. s.

Praha, Praha 4
Duhová 1531/3
PSČ 140 00
IČ: 29148278

Přílohy

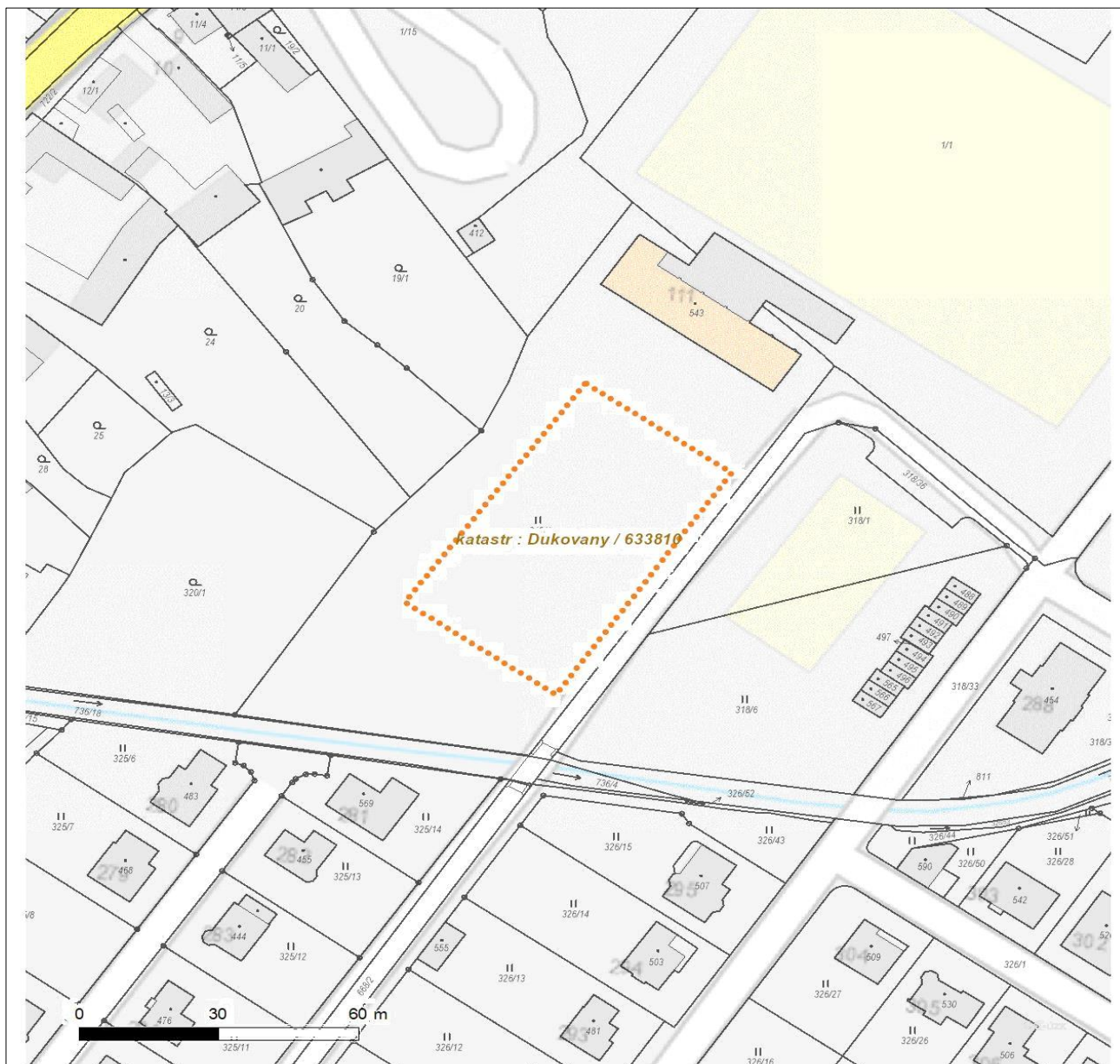
Situační výkres zájmového území



Platí pouze se sdělením číslo 0201817554.

Zakreslené polohy zařízení v příloze jsou pouze informativní.

Situační výkres zájmového území



LEGENDA

- | | |
|-------------------------------------|-------------------------------|
| ■ ■ ■ ■ ■ Nadzemní optické vedení | — Radioreléový spoj vzduch |
| — Podzemní optické vedení | Zájmové území |
| ■ ■ ■ ■ ■ Nadzemní metalické vedení | — Hranice katastrálního území |
| — Podzemní metalické vedení | |



EG.D, s.r.o., Lidická 1873/36, Černá Pole, 602 00 Brno

Bc. Tomáš Maxner
Tomáš Maxner
Šilheřovická 973/5/b
72529 Ostrava

Třebíč 03.01.2025

**Sdělení o existenci zařízení distribuční soustavy (elektrická síť)
ve vlastnictví EG.D, s.r.o. a k podmínkám činnosti v jeho blízkosti**

Investor stavby: Bc. Tomáš Maxner
Název stavby: NOVOSTAVBA FOTBALOVÉHO HŘIŠTĚ -
DUKOVANY
Místo stavby: KÚ Dukovany (633810), žadatelem vyznačené
zájmové území

Toto sdělení slouží pro informaci o stávajícím elektrickém zařízení distribuční soustavy, vlastněném a provozovaném společností EG.D, s.r.o., a jeho ochranných pásmech. Toto sdělení je vyjádřením pro řízení o povolení záměru.

Sdělení nenahrazuje a neuvádí připojovací podmínky. V případě, že požadujete připojení nového odběrného místa či změnu příkonu, můžete podat žádost elektronicky na www.egd.cz.

V zájmovém území se nenachází žádné zařízení ve vlastnictví EG.D, s.r.o.

Sdělení má platnost do 03.01.2027.

S přátelským pozdravem

EG.D, s.r.o.



EG.D, s.r.o.
Lidická 1873/36 Černá Pole, 602 00 Brno
IČO: 21055050, DIČ: CZ21055050 010

Příloha: Orazítkovaná situace s informativním zákresem sítí

EG.D, s.r.o.

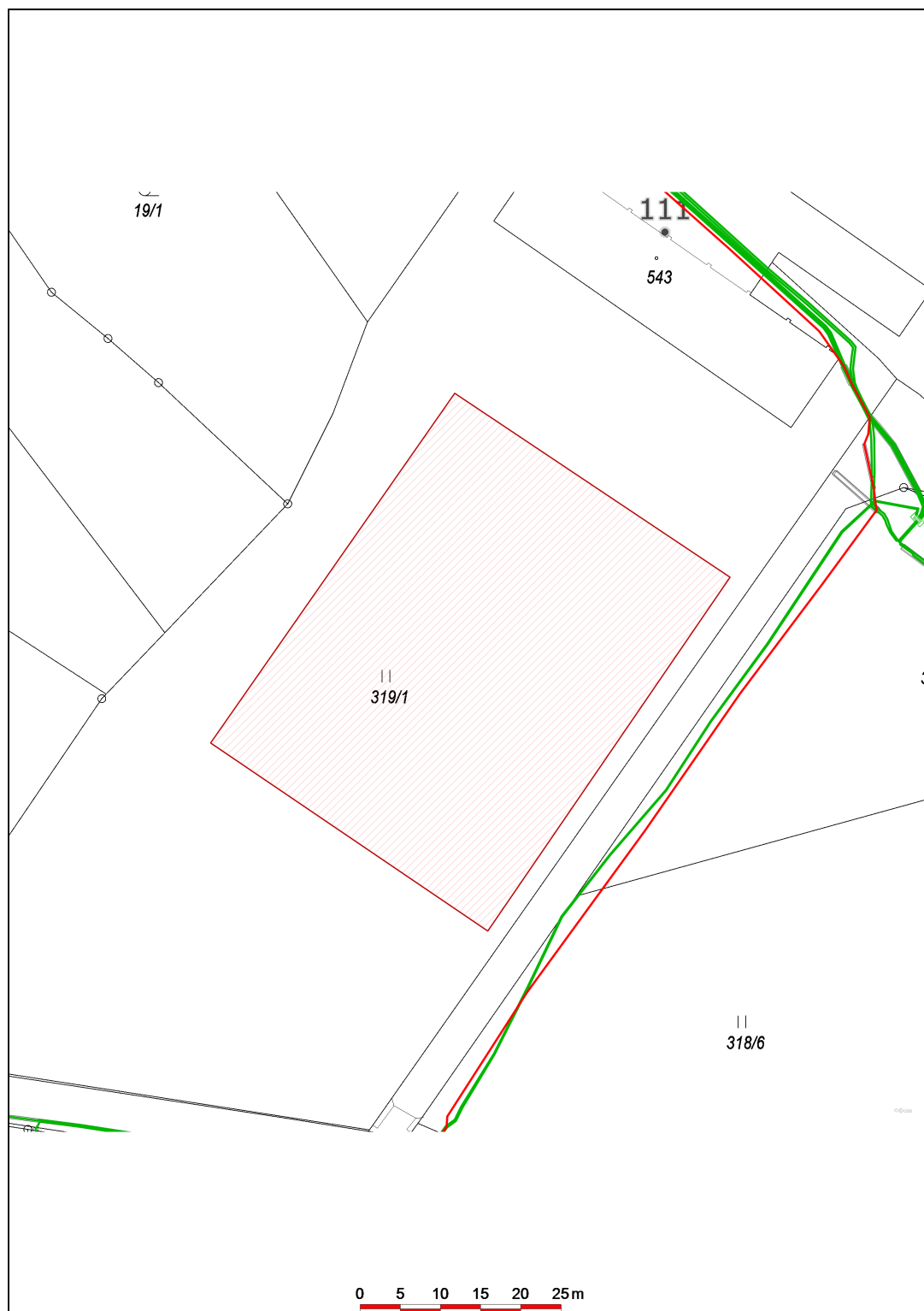
Poskytování informací k sítím
Riegrova 348/78
674 01 Třebíč
www.egd.cz

Dana Hudečková
T +420-733670103
dana.hudeckova@egd.cz

Naše značka
D8626-26350028

Sídlo společnosti:
Lidická 1873/36
Černá Pole
602 00 Brno
Společnost je zapsána
v Obchodním rejstříku
vedeném Krajským soudem
v Brně, v oddílu C, vložce 142374
IČ: 210 55 050
DIČ: CZ21055050

Informativní zákres sítí **elektro** k žádosti 26350028



Datum 03.01.2025



naše značka
5003227933

vyřizuje
Jaroslav Kápička

e-mail
technici@gasnet.cz

datum
03.01.2025

Bc. Tomáš Maxner
Šilheřovická 973/5b
72529 Ostrava

Věc:

NOVOSTAVBA FOTBALOVÉHO HŘIŠTĚ - DUKOVANY

K.ú. - p.č.: Dukovany

Stavebník: Bc. Tomáš Maxner, Šilheřovická 973/5b, 72529 Ostrava

Účel stanoviska: Informace o poloze a průběhu plynárenského zařízení

GasNet, s.r.o., jako provozovatel distribuční soustavy (PDS) a technické infrastruktury, zastoupený GasNet Služby, s.r.o., vydává toto stanovisko:

V zájmovém území vyznačeném v příloze tohoto stanoviska, nejsou umístěna žádná provozovaná plynárenská zařízení a plynovodní přípojky ve vlastnictví nebo správě GasNet, s.r.o.. Mohou se zde nacházet plynárenská zařízení jiných vlastníků či správců, případně i dlouhodobě nefunkční/neprovozovaná plynárenská zařízení bez dostupných informací o jejich poloze a vlastnictví.

V rozsahu území vyznačeného v příloze souhlasíme s :

- povolením stavby dle zákona 183/2006 Sb. ve znění pozdějších předpisů např. s vydáním územního rozhodnutí, zjednodušeným územním řízením, vydáním územního souhlasu, uzavřením veřejnoprávní smlouvy, ohlášením, stavebním povolením, veřejnoprávní smlouvou o provedení stavby nebo oznámením stavebního záměru s certifikátem autorizovaného inspektora.
- s povolením stavby nebo zařízení dle zákona 283/2021 Sb. ve znění pozdějších předpisů.

V případě uzavření veřejnoprávní smlouvy dle zákona 183/2006 Sb. ve znění pozdějších předpisů nebude GasNet, s.r.o. ani GasNet Služby, s.r.o., jako zmocněnec GasNet, s.r.o., účastníkem územního ani stavebního řízení a nebudou uvedeni ve třetích osobách veřejnoprávní smlouvy.

Platí pouze pro území vyznačené v příloze tohoto stanoviska a to 24 měsíců ode dne jeho vydání.

Stanovisko bylo vygenerováno na základě vaší žádosti automaticky.

V případě dotčení pozemku v majetku společnosti GasNet, s.r.o. je třeba dále projednat smluvní vztah k tomuto pozemku. Kontakt na projednání naleznete na adrese www.gasnet.cz/cs/kontaktni-system/, činnost "Smluvní vztahy - pozemky a budovy plynárenských zařízení", případně na Zákaznické lince GasNet 555 90 10 10.

GasNet Služby, s.r.o.

Plynárenská 499/1 · Zábřovice · 602 00 Brno · T 555 90 10 10 · www.gasnet.cz

IČ: 27935311 · DIČ: CZ27935311

Zápis do obchodního rejstříku: Krajský soud v Brně, sp. zn. C 57165, dne 26. 7. 2007

Certificate of incorporation: Regional Court in Brno, ref. number C 57165, on 26th July 2007

Zákaznická linka GasNet 555 90 10 10, info@gasnet.cz, www.gasnet.cz

Za správnost a úplnost dokumentace předložené s žádostí včetně jejího souladu s platnými předpisy plně zodpovídá její zpracovatel. Stanovisko nenahrazuje případná další stanoviska k jiným částem stavby.

V případě další korespondence nebo jednání (např. změna stavby) uvádějte naši značku - 5003227933 a datum tohoto stanoviska. Kontakty jsou k dispozici na <https://www.gasnet.cz/cs/kontaktni-system/>.

A handwritten signature in purple ink, which appears to read 'Kápička'.

GasNet, s.r.o.
zastoupená společností GasNet Služby, s.r.o., IČ 27935311
Jaroslav Kápička
Vedoucí zpracování externích požadavků
Odbor zpracování externích požadavků

Přílohy: Orientační zakres plynárenského zařízení

Příloha: Orientační zakres plynárenského zařízení. Tato příloha je nedílnou součástí stanoviska č. 5003227933 ze dne 03.01.2025.

Provozovatel DS: GasNet, s.r.o.; Stavebník: Bc. Tomáš Maxner, Šilheřovická 973/5b, 72529 Ostrava. K.ú.: Dukovany.





Vyřizuje: Dundáček Petr

E-mail: petr.dundacek@t-mobile.cz

Bc. Tomáš Maxner
Tomáš Maxner
Šilheřovická 973/5b,
Petřkovice, 72529 Ostrava
72529 Ostrava

Naše značka: **E00210/25**

V Praze dne: **3.1.2025**

Vyjádření a stanovení podmínek pro udělení souhlasu s umístěním stavby v ochranném pásmu sítě technické infrastruktury (TI) společnosti T-Mobile Czech Republic a.s.

Vydané podle § 101 ZÁKONA Č. 127/2005 Sb., o elektronických komunikacích a o změně některých souvisejících zákonů (zákon o elektronických komunikacích – dále jen ZEK), ve znění pozdějších předpisů a §161 zákona č. 183/2006 Sb., o územním plánování a stavebním řádu (stavební zákon) či dle dalších příslušných právních předpisů

Věc: NOVOSTAVBA FOTBALOVÉHO HŘIŠTĚ - DUKOVANY

Na základě předložených projektových podkladů dáváme **souhlasné stanovisko k vydání Územního souhlasu / rozhodnutí (Stavebního povolení)** a následně **souhlas s realizací stavby**.

Dle předložených dokladů nedojde ke kolizi s technickou infrastrukturou společnosti

T-Mobile Czech Republic a.s.

Toto stanovisko má platnost 1 rok a nelze prodloužit. Po uplynutí platnosti zadejte žádost o nové stanovisko na:
<https://ochranasiti.t-mobile.cz/vyjadreni/>

T-Mobile
T-Mobile Czech Republic a.s.
Tomáškovy 2144/1
148 00 Praha 4
IČ 649 49 681, DIČ CZ64949681

.....
Ochrana sítí

Technologický úsek

V další komunikaci nebo požadavku doplňujících dotazů, uvádějte do „Předmětu“ e-mailu vždy číslo jednací.



Příloha č. 1

Rekapitulace žádosti o vyjádření k existenci sítě elektronických komunikací

Číslo žádosti: **E00210/25**
Název stavby /akce: **NOVOSTAVBA FOTBALOVÉHO HRŠTĚ - DUKOVANY**
Datum podání žádosti: **3.1.2025**
Poznámka:

Žadatel

Firma / organizace: **Bc. Tomáš Maxner**
IČ: **17651085**
DIČ:
Kontaktní osoba: **Tomáš Maxner**
Adresa: **Šilheřovická 973/5b, Petřkovice, 72529 Ostrava**
Město / obec: **Ostrava**
PSČ: **72529**
Stát:
E-mail: **tomas.maxner@gmail.com**
Telefonní číslo: **725036421**

Stavebník

Firma / organizace: **Bc. Tomáš Maxner**
Kontaktní osoba: **Tomáš Maxner**
Adresa: **Šilheřovická 973/5b, Petřkovice, 72529 Ostrava**
Město / obec: **Ostrava**
PSČ: **72529**
Stát:
E-mail: **tomas.maxner@gmail.com**
Telefonní číslo: **725036421**

Stavba

Výška nad terénem (metry): **4 m**
Projektant:
Druh stavby: **Stavby pro sport a rekreaci**
Hodnota projektu: **5 mil. Kč**
Měsíc zahájení stavby: **6/2025**
Měsíc ukončení stavby: **8/2025**

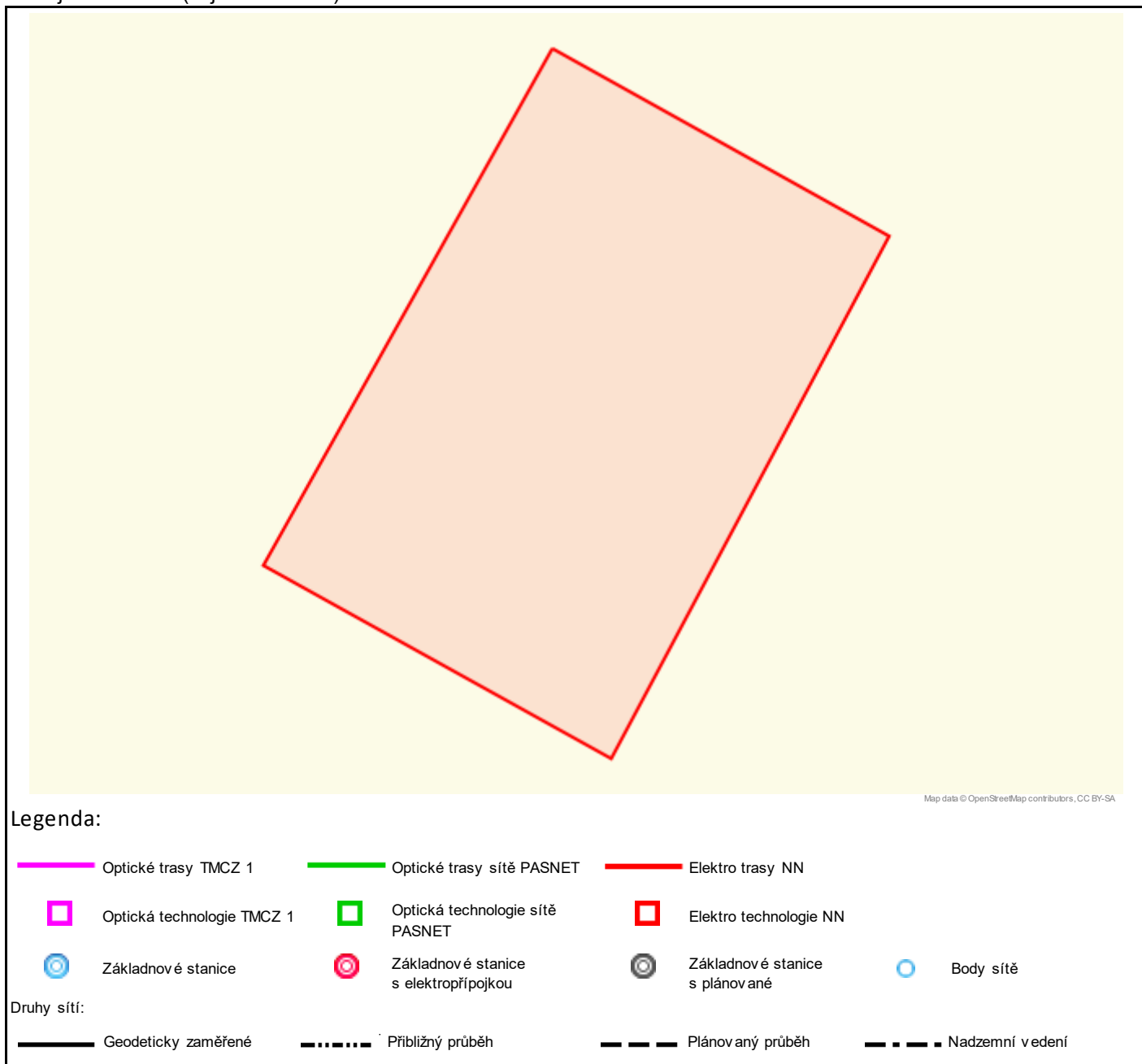
Odeslání stanoviska

E-mail: **tomas.maxner@gmail.com**

Příloha č. 2

Situační plánek

Zájmová oblast (zájmové oblasti) zadaná žadatelem



Geometrie zájmové oblasti (zájmových oblastí) žádosti ve formátu WKT a souřadnicovém systému S-JTSK. Zkopírováním textu lze geometrii zobrazit v jakémkoli softwaru podporujícím formát WKT.

POLYGON((-629785.941392251 -1170254.94202479,-629752.565708555 -1170278.79267203,-629788.230551981 -1170330.58113559,-629822.708329385 -1170306.01489543,-629785.941392251 -1170254.94202479))



Bc. Tomáš Maxner
Bc. Tomáš Maxner
Šilheřovická 973/5
725 29 Ostrava - Petřkovice

V Praze, 3.1.2025

Naše zn.: **250103-1107770453**

Věc: vyjádření k žádosti k akci **"NOVOSTAVBA FOTBALOVÉHO HŘIŠTĚ - DUKOVANY"**

Společnost Vodafone Czech Republic a.s. (dále jen „Vodafone“), se sídlem Praha 5, náměstí Junkových 2, IČ: 25788001, zapsaná dne 13.8. 1999 v obchodním rejstříku vedeném Městským soudem v Praze pod spisovou značkou B.6064 a společnost Vantage Towers, s.r.o. se sídlem Závěšova 502/5, Nusle, 140 00 Praha 4, zapsaná v obchodním rejstříku vedeném u Městského soudu v Praze pod sp. zn. C 330005, IČO: 09056009, DIČ: CZ09056009 zastoupená Vodafone na základě plné moci Vám sděluje, že dle Vámi podané žádosti ze dne **3.1.2025**, která je nedílnou součástí tohoto vyjádření,

souhlasí s realizací projektu.

Ve Vámi zadaném zájmovém území a v uvedené výšce (výška stavby: 4 m, výška jeřábu: 0 m) se nenachází žádné podzemní ani nadzemní vedení.

Platnost vyjádření je **1 rok** od data vydání. Vyjádření je platné pouze v rámci předmětného projektu a pro důvod vydání vyjádření stanovený žadatelem v žádosti.

Vyjádření pozbývá platnosti uplynutím doby platnosti, změnou rozsahu zájmového území i změnou důvodu vydání vyjádření uvedeného v žádosti, to vše v závislosti na tom, která ze skutečností rozhodná pro pozbytí platnosti tohoto vyjádření nastane nejdříve. Po skončení platnosti si musíte podat novou žádost na adrese <https://zadostovyjadreni.vodafone.cz/>.

S pozdravem

v.z. Nora Hlásenská
Vodafone Czech Republic a. s.
náměstí Junkových 2808/2
155 00 Praha 5

Tel.: 775012847
E-mail: nora.hlasenska1@vodafone.com


Vodafone Czech Republic a.s.
náměstí Junkových 2, 155 00, Praha 5
IČO: 25788001, DIČ: CZ25788001
tel.: 776 971 111, fax: 776 971 927
-60-

Seznam příloh/přiložených souborů:

Zadost_250103-1107770453.pdf

Bc. Tomáš Maxner
Šilheřovická 973/5b

Číslo žádosti: 106756
Datum přijetí: 02.01.2025
Datum vydání: 02.01.2025
Vyřizuje: Divize Třebíč
Tel.: --

Poskytnutí informace o existenci zařízení v provozování VODÁRENSKÉ AKCIOVÉ SPOLEČNOSTI, a. s. (dále jen VAS) pro akci: „NOVOSTAVBA FOTBALOVÉHO HRŠTĚ - DUKOVANY“

Žadatel / stavebník: Bc. Tomáš Maxner, Šilheřovická 973/5b

V rámci předmětné akce není požadováno připojení na vodovod nebo kanalizaci v provozování VAS.

Informace o existenci zařízení v provozování VAS:

V zájmovém území, které je přílohou této informace, se **nenachází** stávající zařízení v provozování VAS. Upozorňujeme, že na daném území se však mohou nacházet i budoucí zařízení VAS ve výstavbě nebo zařízení jiných vlastníků či správců – zejména se jedná o vodovodní a kanalizační přípojky.

Tuto informaci VAS lze použít pro účely jednání s orgány státní správy dle zákona č. 183/2006 Sb. v platném znění, taktéž lze použít pro realizaci stavby a nahrazuje vyjádření VAS k dokumentaci stavby. Tato informace VAS o existenci zařízení v provozování VAS však nenahrazuje podmínky pro připojení na vodovod a kanalizaci v provozování VAS. V případě požadavku napojení na vodovod a kanalizaci v provozování VAS je nutné na VAS předložit projektovou dokumentaci vodovodní a kanalizační přípojky odpovídající požadavkům VAS.

Informace VAS byla vygenerována automaticky na základě Vaší žádosti.
Informace o existenci zařízení v provozování VAS je platná 1 rok ode dne vydání.

Přílohy:

- o Situační výkres požadovaného zájmového území se zákresem stávajícího zařízení v provozování VAS v pdf souboru ke dni 02.01.2025
- o Seznam požárních hydrantů

VODÁRENSKÁ AKCIOVÁ SPOLEČNOST, a.s.
Divize Třebíč
Kubišova 1172, 674 11 Třebíč
Bankovní spojení: 1401711/0100
sekretariát: +420 568 899 150, e-mail: sekretariat@vastr.cz

SÍDLO SPOLEČNOSTI:
Soběšická 820/156, Lesná, 638 00 Brno
IČ: 49455842, DIČ: CZ49455842
Společnost je zaregistrována v obchodním rejstříku
vedeném Krajským soudem v Brně, oddíl B, vložka 1181

www.vodarenska.cz

NOVOSTAVBA FOTBALOVÉHO HŘIŠTĚ - DUKOVANY

Výpočet odvodů za trvalé odnětí půdy ze zemědělského půdního fondu a půdní charakteristika území

Investor:

Obec Dukovany
Dukovany 100, 675 56 Dukovany

Zpracovala:

Ing. Jarmila Paciorková
Mgr. Mária Paciorková
U Statku 301/1, 736 01 Havířov-Bludovice
Tel.: 724246234

JP EPROJ s.r.o.

Ing. Jarmila Paciorková
U Statku 1, 736 01 Havířov
Tel.: 602 749 482 Email: eproj@volny.cz
IČ: 29443831 DIČ: CZ29443831



Výstup obsahuje 23 stran textu včetně titulního listu a příloh.

Havířov, únor 2025

Obsah:	Strana:
1. Úvod	3
2. Účel navrhovaného odnětí půdy ze zemědělského půdního fondu	4
2.1 Přehled trvale zabíraných zemědělských pozemků	4
3. Soulad s platným územním plánem obce/města	5
4. Odvody ze zemědělského půdního fondu	7
4.1 Stanovení základních hodnotových ukazatelů	7
4.2 Stanovení faktorů životního prostředí, které budou negativně ovlivněny odnětím půdy ze zemědělského půdního fondu a ekologické váhy těchto vlivů	7
4.3 Odvody za trvalé odnětí půdy ze zemědělského půdního fondu	10
5. Skrývky kulturních zemin	11
5.1 Půdní charakteristiky lokality	11
5.2 Předběžná bilance skrývek kulturních zemin a návrh způsobu jejich hospodárného využití	12
6. Údaje o odvodnění, závlahách a protierozních opatřeních	15
7. Plán vhodných opatření pro naplnění veřejného zájmu na zadržení vody v krajině	16
Přílohy	17

SOUPIS TRVALE ODNÍMANÝCH ZEMĚDĚL. POZEMKŮ

VÝPOČET ODVODŮ ZA TRVALÉ ODNĚTÍ PŮDY ZE ZEMĚDĚLSKÉHO PŮDNÍHO FONDU – TABULKA

INFORMACE O PARCELE platnost k datu 12.02.2025

KOPIE KM vč. zakresu hranice BPEJ platnost k 12.02.2025

C.2 KATASTRÁLNÍ SITUAČNÍ VÝKRES

Dokumentace pro povolení stavby, Bc. Tomáš Maxner, 1:500, 01/2025

C.3 KOORDINAČNÍ SITUAČNÍ VÝKRES

Dokumentace pro povolení stavby, Bc. Tomáš Maxner, 1:500, 01/2025

1. ÚVOD

Pro záměr „Novostavba fotbalového hřiště – Dukovany“, je zpracován dokument výpočet odvodů za trvalé odnětí půdy ze zemědělského půdního fondu a půdní charakteristika území.

Jeho předmětem je zpracování soupisu trvale odnímaných zemědělských pozemků, informace o zemědělských pozemcích, které budou navrhovanou stavbou trvale dotčeny, vyhodnocení předpokládaných důsledků navrhovaného řešení na zemědělský půdní fond a zdůvodnění, proč je navrhované řešení z hlediska ochrany zemědělského půdního fondu, životního prostředí a ostatních zákonem chráněných veřejných zájmů nejvýhodnější, zpracování výpočtu odvodů za trvalé odnětí půdy ze zemědělského půdního fondu včetně postupu výpočtu a vstupních údajů použitých pro výpočet (stanovení základních hodnotových ukazatelů a stanovení faktorů životního prostředí, které budou negativně ovlivněny odnětím půdy ze zemědělského půdního fondu a ekologické váhy těchto vlivů), půdní charakteristiky území dle bonitních půdně ekologických jednotek (BPEJ), výsledků pedologického průzkumu vč. bilančních údajů a návrhu způsobu hospodárného využití kulturních zemin, údaje o odvodnění, závlahách a protierozních opatřeních a plán vhodných opatření pro naplnění veřejného zájmu na zadržení vody v krajině.

Náležitosti ZPF byly zpracovány na základě následujících podkladů:

- Informace o záboru.
- Informace o parcelách KN z internetového serveru <http://nahlizeniidokn.cuzk.cz/> ze dne 10.02.2025.
- Kopie KM vč. zákresu hranice BPEJ platnost k 10.02.2025.
- C.2 Katastrální situační výkres, Dokumentace pro povolení stavby, Bc. Tomáš Maxner, 1:500, 01/2025.
- C.3 Koordinační situační výkres, Dokumentace pro povolení stavby, Bc. Tomáš Maxner, 1:500, 01/2025.
- B. Souhrnná technická zpráva, Dokumentace pro povolení stavby, Bc. Tomáš Maxner, 01/2025.
- Náhled do platného Územního plánu Dukovany (Úplné znění Územního plánu Dukovany po Změně č. 1).
-
- Náhled do Mapového serveru Agentury ochrany přírody a krajiny ČR.
- Náhled do Mapového serveru České geologické služby – GEOFOND.
- Náhled do Hydroekologického informačního systému VÚV TGM.
- Náhled do Evidence RP LPIS.

2. ÚČEL NAVRHOVANÉHO ODNĚTÍ ZE ZEMĚDĚLSKÉHO PŮDNÍHO FONDU

Předmětem navrhované stavby je vybudování fotbalového hřiště s lajnováním na malou kopanou z fotbalové umělé trávy s tlumící podložkou.

Nové hřiště bude doplňovat stávající sportovní areál s multifunkčním hřištěm, travnatým fotbalovým hřištěm a sportovní halou.

V Souhrnné technické zprávě projektu je uvedeno:

(B. Souhrnná technická zpráva, Dokumentace pro povolení stavby, Bc. Tomáš Maxner, 01/2025)

„Cílem projektu je provedení novostavby fotbalového hřiště s lajnováním na malou kopanou v obci Dukovany vedle sportovní haly. Novostavba hřiště bude vhodně doplňovat sportovní areál s multifunkčním hřištěm a travnatým fotbalovým hřištěm. Jako sportovní povrch bude použita fotbalová umělá tráva s tlumící podložkou, položena na podloží z drceného kameniva různých frakcí. Obvod sportoviště bude tvořit oplocení výšky 4 m s vysokopevnostní sítí a vstupními brankami. Součástí hřiště bude také osvětlení, stožáry s reflektory umístěny v rozích hřiště. Osvětlení bude možné ovládat na dálku pomocí chytrého zařízení (mobil, tablet)“.

Realizací navrhované stavby dojde k trvalému záboru zemědělské půdy k nezemědělskému využití, dočasný zábor zemědělské půdy nad 1 rok včetně doby potřebné k uvedení zemědělské půdy do původního stavu není dle sdělení zpracovatele příslušné projektové dokumentace navrhován. Trvalý zábor zemědělské půdy bude realizován v k. ú. Dukovany (633810).

Umístěním stavby bude trvale dotčen zemědělský pozemek p. č. 319/1 v k. ú. Dukovany.

2.1 PŘEHLED TRVALE ZABÍRANÝCH ZEMĚDĚLSKÝCH POZEMKŮ

Obec Dukovany Okres Třebíč

K. ú. Dukovany (633810) Kraj Vysočina

Tabulka č. 1

Parcela dle KN	Výměra dle KN	Kultura	LV	Jméno a bydliště vlastníka nemovitosti (vlastnické právo)	*BPEJ	Třída ochrany	Trvalý zábor
	(m ²)						(m ²)
319/1	6 863	TTP	10001	Obec Dukovany, č. p. 99, 67556 Dukovany	4.58.00	I.	1 414,57
Celkem	6 863					zaokr.	1 415

*Zákres hranice BPEJ viz. Kopie KM vč. zákresu hranice BPEJ v Přílohové části tohoto dokumentu.

Pozn.

Zastavěná plocha stavbou je 1 414,57 m². Hrací plocha z umělé trávy bude v ploše 1 400 m².

Vyhodnocení předpokládaných důsledků navrhovaného řešení na zemědělský půdní fond a zdůvodnění, proč je navrhované řešení z hlediska ochrany zemědělského půdního fondu, životního prostředí a ostatních zákonem chráněných veřejných zájmů nejvýhodnější

Umístěním stavby bude trvale dotčena výhradně zemědělská půda zařazená do I. třídy ochrany, nejcennější, kterou je možno odejmout ze zemědělského půdního fondu pouze výjimečně.

Přípustnost tohoto záboru byla posouzena v rámci vyhodnocení záboru zemědělské půdy v příslušné územně plánovací dokumentaci obce Dukovany.

Stavba je v souladu s podmínkami platného Územního plánu Dukovany, řešeno zpracovatelem příslušné projektové dokumentace.

Trvalý zábor zemědělské půdy je navrhován na ploše občanského vybavení – sport a tělovýchova (OS) s hlavním využitím pro sportovní a tělovýchovná zařízení organizované i neorganizované dle náhledu do platného Územního plánu Dukovany.

Nové hřiště bude doplňovat stávající sportovní areál s multifunkčním hřištěm, travnatým fotbalovým hřištěm a sportovní halou.

Trvalý zábor zemědělské půdy byl navržen v přípustném rozsahu a v souladu s regulativy funkčního využití území dle jejich vymezení v platné ÚPD obce Dukovany (řešeno zpracovatelem příslušné projektové dokumentace) a tak, aby nedošlo ke zhoršení hydrologických a odtokových poměrů v zájmovém území (řešeno zpracovatelem příslušné projektové dokumentace).

Umístěním stavby nebude dotčen žádný prvek ochrany přírody a krajiny a ekologicky významný prvek (EVP) dle náhledu do Evidence RP LPIS a dle náhledu do Mapového portálu Agentury ochrany přírody a krajiny ČR, a rovněž nebude dotčen žádný prvek ochrany vod dle náhledu do Hydroekologického informačního systému VÚV TGM.

4. ODVODY ZE ZEMĚDĚLSKÉHO PŮDNÍHO FONDU

4.1 STANOVENÍ ZÁKLADNÍCH HODNOTOVÝCH UKAZATELŮ

Základní hodnotové ukazatele jsou stanoveny: Vyhláška č. 227/2018 Sb., kterou se stanoví charakteristika bonitovaných půdně ekologických jednotek a postup pro jejich vedení a aktualizaci a Vyhláška č. 48/2011 Sb. ve znění Vyhlášky č. 150/2013 Sb., o stanovení tříd ochrany.

Zájmové území náleží do BPEJ: 4.58.00

Dle Přílohy č. 4 k Vyhlášce č. 370/2024 Sb. Základní ceny zemědělských pozemků podle BPEJ:

4.58.00	7,65 Kč/m ²
---------	------------------------

Z hlediska zařazení bonitních půdně ekologických jednotek do tříd ochrany zabírané zemědělské půdy pro zájmové území platí:

4.58.00	I. třída ochrany
---------	------------------

Koeficient dle třídy ochrany:

11	I. třída ochrany
----	------------------

4.2 STANOVENÍ FAKTORŮ ŽIVOTNÍHO PROSTŘEDÍ, KTERÉ BUDOU NEGATIVNĚ OVLIVNĚNY ODNĚTÍM PŮDY ZE ZEMĚDĚLSKÉHO PŮDNÍHO FONDU A EKOLOGICKÉ VÁHY TĚCHTO VLIVŮ

Faktory životního prostředí dle zákona č. 334/1992 Sb. o ochraně zemědělského půdního ochrany zemědělského půdního fondu, ve znění pozdějších změn a předpisů (ve znění zákona č. 183/2024 Sb.)

Část B Faktory životního prostředí, které budou/nebudou negativně ovlivněny odnětím půdy ze zemědělského půdního fondu:

Skupina faktorů A

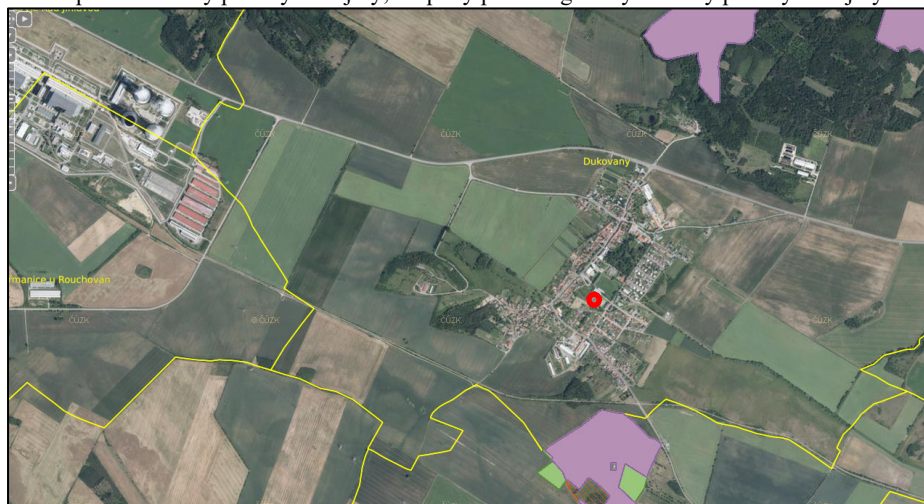
*Národní parky – zóna soustředěné péče o přírodu, národní přírodní rezervace nebo národní přírodní památky
Národní parky – zóna kulturní krajiny, chráněné krajinné oblasti – I. zóna, přírodní rezervace, přírodní památky, evropsky významné lokality nebo ptačí oblasti
Chráněné krajinné oblasti – II. zóna nebo územní systémy ekologické stability
Ochranná pásma národních parků, chráněné krajinné oblasti – III. zóna nebo významné krajinné prvky*

Nebudou negativně ovlivněny.

Zájmové území nezasahuje do žádného vyhlášeného prvku ochrany přírody a krajiny (vyjmenovaného ve Skupině faktorů A) dle náhledu do grafické a textové části platného Územního plánu Dukovany a dle náhledu do Mapového portálu Agentury ochrany přírody a krajiny ČR viz. Obr. č. 2.

Obr. č. 2

Zákres prvků ochrany přírody a krajiny, Mapový portál Agentury ochrany přírody a krajiny ČR (náhled dne 12.02.2025).



Zájmové území.

Skupina faktorů B

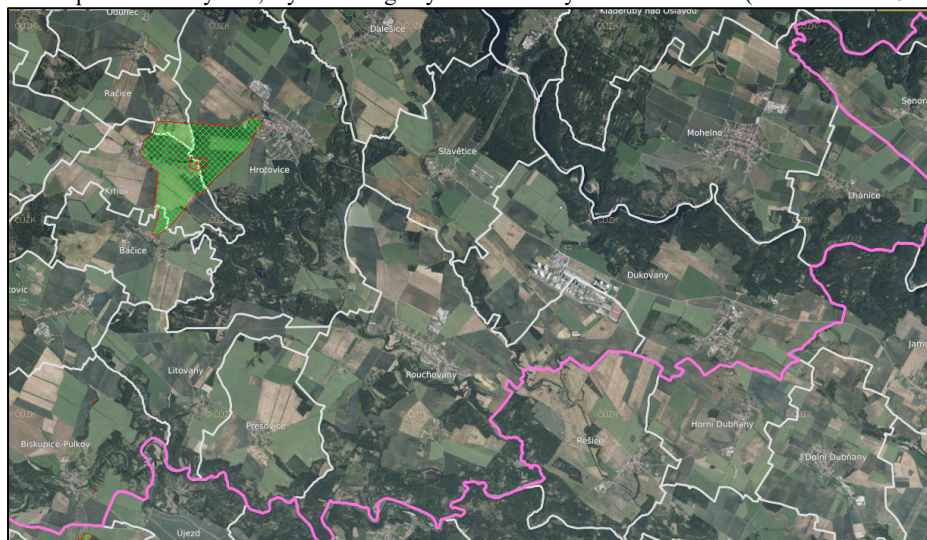
Chráněné oblasti přirozené akumulace vod, ochranná pásma vodních zdrojů II. stupně, ochranná pásma I. stupně přírodních léčivých zdrojů nebo ochranná pásma I. stupně zdrojů přírodních minerálních vod

Nebudou negativně ovlivněny.

Zájmové území nezasahuje do žádného vyhlášeného prvku ochrany vod (vyjmenovaného ve Skupině faktorů B) dle náhledu do Hydroekologického informačního systému VÚV TGM viz. Obr. č. 3 a dle náhledu do grafické a textové části platného Územního plánu Dukovany.

Obr. č. 3

Zákres prvků ochrany vod, Hydroekologický informační systém VÚV TGM (náhled dne 12.02.2025).



Skupina faktorů C

Území mimo plochy určené územně plánovací dokumentací k zástavbě nebo pro jiné urbanistické funkce

Nebudou negativně ovlivněny.

Stavba je v souladu s podmínkami platného územního plánu Dukovany, řešeno zpracovatelem příslušné projektové dokumentace.

Skupina faktorů D

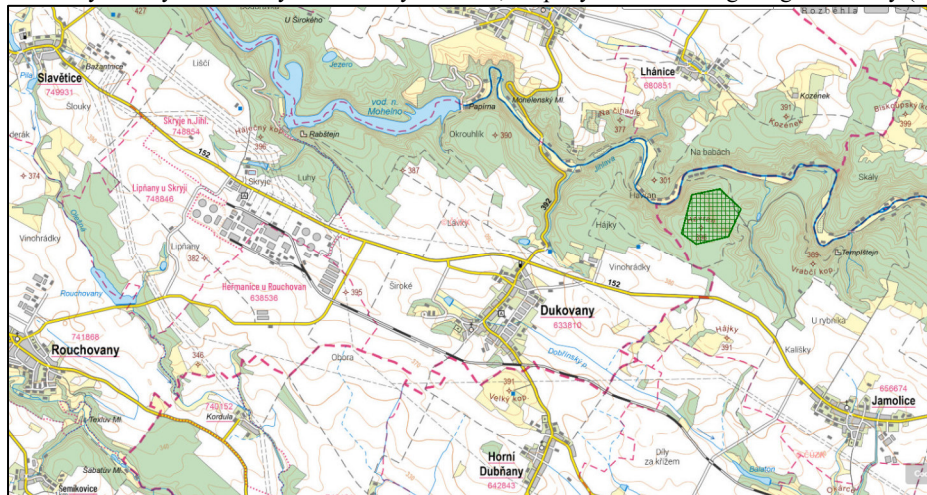
Chráněná ložisková území

Nebudou negativně ovlivněny.

Zájmové území nezasahuje do žádného vyhlášeného chráněného ložiskového území dle náhledu do Mapového serveru České geologické služby (GEOFOND) viz. Obr. č. 4.

Obr. č. 4

Zákres vyhlášených chráněných ložiskových území, Mapový server České geologické služby (náhled dne 12.02.2025).



Skupina faktorů E

Pozemky, které nenavazují na zastavěné území, jsou – li na nich umístovány stavební záměry pro obchod, výrobu nebo skladování

Nebudou negativně ovlivněny.

Netýká se tohoto stavebního záměru.

Předmětem navrhované stavby je vybudování fotbalového hřiště s lajnováním na malou kopanou z fotbalové umělé trávy s tlumící podložkou.

Nové hřiště bude doplňovat stávající sportovní areál s multifunkčním hřištěm, travnatým fotbalovým hřištěm a sportovní halou.

4.3 ODVODY ZA TRVALÉ ODNĚTÍ PŮDY ZE ZEMĚDĚLSKÉHO PŮDNÍHO FONDU

Tabulka č. 2

Parcela dle KN	Výměra dle KN	Kultura	*BPEJ	Trvalý zábor	Odvody za odnětí půdy
	(m ²)			(m ²)	(Kč)
319/1	6 863	TTP	4.58.00	1 415	119 072,25
Celkem	6 863			1 415	zaokr. 119 072

*Zákres hranice BPEJ viz. Kopie KM vč. zákresu hranice BPEJ v Přílohové části tohoto dokumentu.

Hodnota základní ceny pozemků – 7,65 Kč/m² pro BPEJ 4.58.00 dle Přílohy č. 4 k Vyhlášce č. 370/2024 Základní ceny zemědělských pozemků podle BPEJ, základní sazby odvodů za odnětí půdy ze zemědělského půdního fondu – 7,65 Kč/m² pro BPEJ 4.58.00 a výsledné sazby odvodů za odnětí půdy ze zemědělského půdního fondu – 84,15 Kč/m² pro BPEJ 4.58.00 je patrná z tabulky výpočtu odvodů za trvalé odnětí půdy ze zemědělského půdního fondu v Přílohové části tohoto dokumentu (TABULKA).

5. SKRÝVKY KULTURNÍCH ZEMIN

5.1 PŮDNÍ CHARAKTERISTIKY LOKALITY

Základním ukazatelem hodnocení kvality půd jsou bonitní půdně ekologické jednotky (BPEJ) jako nezbytná součást pedologických charakteristik.

Jednotky BPEJ jsou označeny pětímístným kódem:

1. číslo označuje klimatický region,
2. a 3. číslo, t. j. dvojčíslí označuje příslušnost k hlavní půdní klimatické jednotce (HPJ),
4. číslo vyjadřuje svažitost pozemku a jeho expozici,
5. číslo udává poměr hloubky a skeletovitosti půdního profilu.

Zájmové území náleží do BPEJ: 4.58.00

Z uvedené charakteristiky platí:

Klimatický region: 4 – mírně teplý (až teplý), značně (MT3)

Hlavní půdní jednotka (HPJ): 58

Genetický půdní představitel dle KPP	fluvizem glejová (FLq), fluvizem oglejená (FLg)
Půdotvorný substrát	koluviální a nivní sedimenty
Skupina půdních typů	fluvizemě

Svažitost pozemku a jeho expozice:

0 - úplná rovina, rovina / rovina se všesměrnou expozicí, jih (jihozápad až jihovýchod), východ a západ (jihozápad až severozápad, jihovýchod až severovýchod), sever (severozápad až severovýchod)

Skeletovitost a hloubka a půdy:

0 - bezskeletovitá, s příměsí / půda hluboká

Z hlediska zařazení bonitní půdně ekologické jednotky do třídy ochrany zabírané zemědělské půdy pro zájmové území platí:

4.58.00	I. třída ochrany
---------	------------------

Umístěním stavby bude trvale dotčena výhradně zemědělská půda zařazená do I. třídy ochrany, nejceennější, kterou je možno odejmout ze zemědělského půdního fondu pouze výjimečně.

Přípustnost tohoto záboru byla posouzena v rámci vyhodnocení záboru zemědělské půdy v příslušné územně plánovací dokumentaci obce Dukovany.

Stavba je v souladu s podmínkami platného Územního plánu Dukovany, řešeno zpracovatelem příslušné projektové dokumentace.

Trvalý zábor zemědělské půdy je navrhován na ploše občanského vybavení – sport a tělovýchova (OS) s hlavním využitím pro sportovní a tělovýchovná zařízení organizované i neorganizované dle náhledu do platného Územního plánu Dukovany.

Nové hřiště bude doplňovat stávající sportovní areál s multifunkčním hřištěm, travnatým fotbalovým hřištěm a sportovní halou.

Trvalý zábor zemědělské půdy byl navržen v přípustném rozsahu a v souladu s regulativy funkčního využití území dle jejich vymezení v platné ÚPD obce Dukovany (řešeno zpracovatelem příslušné projektové dokumentace) a tak, aby nedošlo ke zhoršení hydrologických a odtokových poměrů v zájmovém území (řešeno zpracovatelem příslušné projektové dokumentace).

Umístěním stavby nebude dotčen žádný prvek ochrany přírody a krajiny a ekologicky významný prvek (EVP) dle náhledu do Evidence RP LPIS a dle náhledu do Mapového portálu Agentury ochrany přírody a krajiny ČR, a rovněž nebude dotčen žádný prvek ochrany vod dle náhledu do Hydroekologického informačního systému VÚV TGM.

5.2. PŘEDBĚŽNÁ BILANCE SKRÝVEK KULTURNÍCH ZEMIN A NÁVRH ZPŮSOBU JEJICH HOSPODÁRNÉHO VYUŽITÍ

Pro skrývku je vhodná svrchní vrstva drnu a níže humózní hlína – ornice o předpokládané průměrné mocnosti 0,30 m (antropogenní kulturní zemina). Podorniční vrstva zde nebyla zastižena.

Drn a humózní hlína budou předmětem skrývky a budou dočasně uloženy odděleně při okraji zájmového území, mimo aktivní stavební zónu.

Předpokládaná průměrná mocnost skrývky ornice byla stanovena na základě posouzení fotodokumentace 1 kopané sondy viz. Obr. č. 5.

Sondu provedl technický pracovník obce Dukovany, provedení sondáže zajistil zpracovatel dokumentace pro povolení stavby.

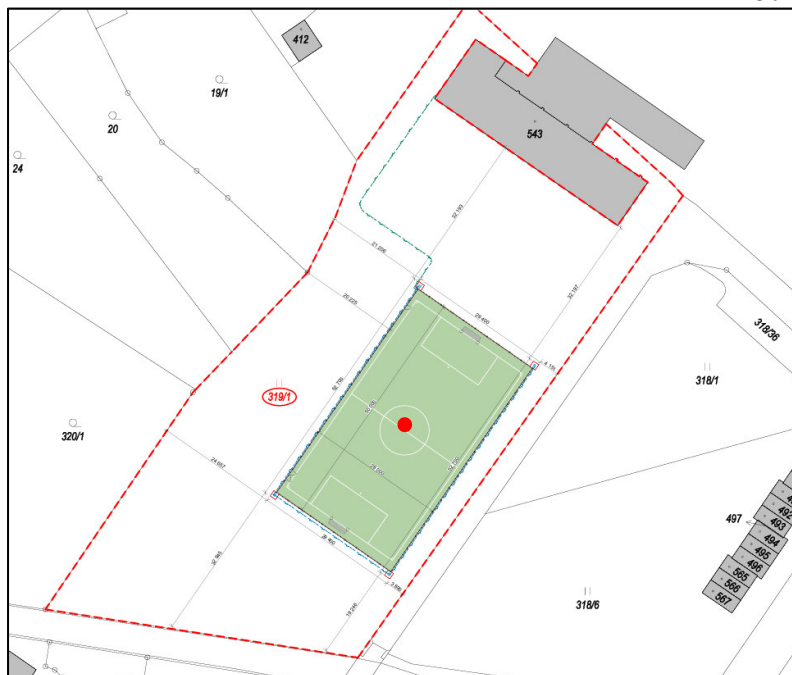
Výkop byl proveden úměrně v prostoru navrženého trvalého záboru zemědělské půdy, ve středové části plochy navrženého hřiště viz. Obr. č. 5.

Obr. č. 5

Fotodokumentace kopané sondy.



drnová vrstva + 30 cm ornice



- Umístění kopané sondy.

Na základě uvedeného byly stanoveny níže uvedené bilanční údaje.

Bilanční údaje:

Celková plocha navrhovaného trvalého záboru zemědělské půdy:	1 415,00 m ²
Předpokládaná průměrná mocnost skrývky ornice	0,30 m
Velikost skrývky ornice	424,50 m ³
$1\,415\text{ m}^2 \times 0,30\text{ m} = 424,50\text{ m}^3$	

Pozn.

V případě, že bude velikost skrývky ornice menší nebo větší než je výše uvedená, bude hospodárně nakládáno s příslušným množstvím ornice.

Upozorňujeme, že je vždy třeba důsledně skrýt všechny pojezdové, manipulační a skladovací prostory.

Navrhovaný způsob využití ornice

Ornice bude dle návrhu projektu použita z části v rámci konečných vegetačních úprav pozemku p. č. 319/1 v k. ú. Dukovany po dostavbě, z části bude rozprostřena na navazující nezastavěnou plochu pozemku p. č. 319/1 v k. ú. Dukovany.

Je plně v kompetenci příslušného orgánu ochrany ZPF posoudit, zda je navrhovaný způsob využití ornice hospodárný.

Způsob nakládání s ornici

Sejmutá ornice bude uložena v hrůbkové figuře na separátní deponii, která bude zřízena na pozemku p. č. 319/1 v k. ú. Dukovany, mimo aktivní stavební zónu (doba ukládky nepřesáhne dobu 1 roku včetně doby potřebné k uvedení zemědělské půdy do původního stavu).

Deponie bude upravena do tvaru lichoběžníku. Výška vrstvení ornice na deponie nepřekročí 3 m (nebude menší než 2 m). Boční svahy (stabilizační svahy) budou upraveny do sklonu 1:1,5 až 1:2.

Povrch deponie ornice bude urovnán, v případě ukládky ornice delší než 6 měsíců budou boční svahy a koruna deponie ozeleněny zatravněním travní směsí.

Součástí travní směsi budou jetelotrávy vyznačující se produktivností po celou vegetační dobu (jetel plazivý).

Pokud dojde k zaplevelení deponie, bude provedeno její chemické ošetření a nové osetí travním semenem.

K chemickému ošetření budou použity pouze povolené (registrované) přípravky na ochranu rostlin. Tyto budou použity výhradně v předepsaných koncentracích, dávkách a způsobem, který je uveden na etiketě přípravku.

Po celou dobu dočasného uložení je nutné ornici chránit před znehodnocením např. rozježděním mechanickými prostředky, smísením s ostatními zeminami nebo výkopky a také před zeizením.

O činnostech souvisejících s manipulací, uskladněním, ochranou, ošetřením a rozprostřením ornice (zpětným hospodárným využitím ornice) bude veden protokol – provozní deník, jako nástroj zpětného monitoringu a kontroly hospodárního využití ornice (princip správnosti, úplnosti a účelnosti).

Navrhovaný způsob využití drnové vrstvy

Drn bude rozmělněn nebo zkompostován a bude použit jako „zelené hnojivo“.

Je plně v kompetenci příslušného orgánu ochrany ZPF posoudit, zda je navrhovaný způsob využití drnové vrstvy hospodárný.

6. ÚDAJE O ODVODNĚNÍ, ZÁVLAHÁCH A PROTIEROZNÍCH OPATŘENÍCH

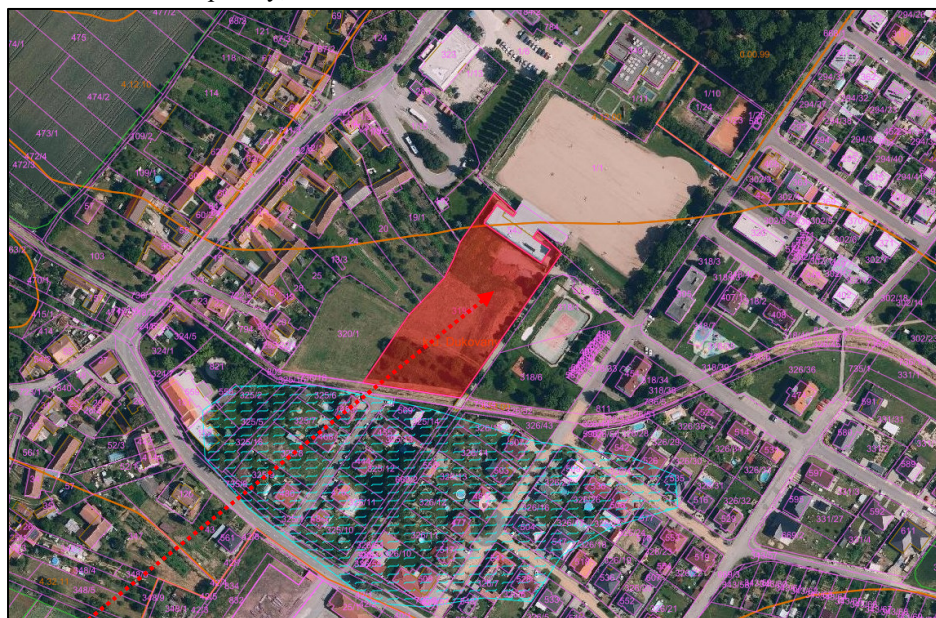
Meliorace

Meliorace (meliorace – systém odvodnění – plošného a liniového nebo systém zavlažování) je opatřením vedoucím ke zlepšení úrodnosti půd, které jsou přirozeně málo úrodné nebo u kterých došlo v důsledku nevhodných zásahů nebo působením vnějších činitelů ke snížení jejich produkční schopnosti.

Zemědělský pozemek p. č. 319/1 v k. ú. Dukovany není meliorován dle náhledu do grafické části platného Územního plánu Dukovany a dle náhledu do Evidence RP LPIS viz. Obr. č. 6.

Obr. č. 6

Zákres odvodněné plochy, Evidence RP LPIS.



Zemědělský pozemek p. č. 319/1 v k. ú. Dukovany.

V případě, že by bylo během stavby meliorační zařízení zastiženo, je nezbytné jeho funkčnost zachovat popř. obnovit.

Údaje o protierozních opatřeních

Protierozní opatření se zaměřují na zmírnění negativního projevu vodní a větrné eroze, spočívají v ochraně půdy před účinky dopadajících kapek erozně nebezpečného deště, podpoře vsaku vody do půdy, omezení unášecí síly vody a soustředěného povrchového odtoku, zpomalení, zachycení a bezpečném odvedení povrchového odtoku na zájmovém půdním bloku nebo jeho dílu.

Viz. příloha č. 1 Soupis trvale odnímaných zemědělských pozemků v Přílohové části tohoto dokumentu.

7. PLÁN VHODNÝCH OPATŘENÍ PRO NAPLNĚNÍ VEŘEJNÉHO ZÁJMU NA ZADRŽENÍ VODY V KRAJINĚ

Hospodaření s dešťovou vodou dle návrhu zpracovatele příslušné projektové dokumentace

V Souhrnné technické zprávě projektu je uvedeno:

(B. Souhrnná technická zpráva, Dokumentace pro povolení stavby, Bc. Tomáš Maxner, 01/2025)

„Stavba nebude mít vliv na okolní stavby a pozemky ani na odtokové poměry. Srážkové vody z umělé trávy mají být vsakovány rovnoměrně v těchto plochách. V okolí stavby se nacházejí zatravněné plochy. Navrhovaným způsobem nedojde k likvidaci srážkových vod, z předmětné stavby, ke zhoršení odtokových poměrů na předmětné lokalitě a nedojde k podmáčení okolních pozemků a staveb. Bude zachován přirozený stávající povrchový odtok dešťových srážek. Navržený povrch z umělé trávy je propustný a díky podkladním vrstvám z drčeného kameniva bude zajištěno rovnoměrné vsakování srážkových vod v celé ploše novostavby hřiště do podloží“.

V Havířově dne 12.02.2025

PŘÍLOHY

SOUPIS TRVALE ODNÍMANÝCH ZEMĚDĚL. POZEMKŮ

VÝPOČET ODVODŮ ZA TRVALÉ ODNĚTÍ PŮDY
ZE ZEMĚDĚLSKÉHO PŮDNÍHO FONDU – TABULKA

INFORMACE O PARCELE platnost k datu 12.02.2025

KOPIE KM vč. zákresu hranice BPEJ platnost k 12.02.2025

C.2 KATASTRÁLNÍ SITUAČNÍ VÝKRES
Dokumentace pro povolení stavby, Bc. Tomáš Maxner, 1:500, 01/2025

C.3 KOORDINAČNÍ SITUAČNÍ VÝKRES
Dokumentace pro povolení stavby, Bc. Tomáš Maxner, 1:500, 01/2025

Soupis trvale odnímaných zemědělských pozemků

Název obce	Katastrální území	Číslo parcelní	Celková výměra (m²)	Odnímaná výměra	BPEJ	Třída ochrany	Druh pozemku	Způsob využití pozemku	Informace o existenci odvodnění	Informace o existenci závlah	Informace o existenci staveb k ochraně pozemku před erozní činností vody
				trvale							
Dukovany	Dukovany (633810)	319/1	6 863	1 415	4.58.00	I.	TTP	TTP	Ne	Ne	Ne
				Součet plochy požadované pro trvalé odnětí (m²)	1 415						

VÝPOČET ODVODŮ ZA ODNĚTÍ PŮDY ZE ZEMĚDĚLSKÉHO PŮDNÍHO FONDU

Katastrální území:
Okres:
Kraj:
Místo stavby:

Dukovany (633810)
Třebíč
Vysočina
Dukovany

Stavba: Novostavba fotbalového hřiště – Dukovany
Odnětí: trvalé
Stavebník: Obec Dukovany

Údaje o odnímaném zemědělském pozemku						Výpočet odvodů za odnětí půdy ze zemědělského půdního fondu						
Parcelní číslo dle KN	Kultura	Trvalý zábor (m2)	Kód BPEJ, popř. klimatický region a HPJ příslušející k uvedenému výměře pozemku	Třída ochrany	Základní hodnotový ukazatel ZP v Kč na 1 m2 dle příl. č. 4 k Vyhl. č.370/2024 ve znění pozdějších změn a předpisů - sl. 4	Faktory životního prostředí, které budou negativně ovlivněny odnětím půdy ze ZPF Část B příl. k zák.č. 334/1992 Sb. ve znění pozdějších změn a předpisů (ve znění zákona č. 183/2024 Sb.)			Základní sazba odvodu za odnětí 1 m2 půdy ze ZPF v Kč sl. 6 x sl. 9	Koeficient dle třídy ochrany	Trvalý zábor Kč/1 m2 půdy ze ZPF v Kč sl. 10 x sl. 11	Odvody za odnětí půdy ze ZPF v Kč sl. 3 x sl. 12
						Skupina faktorů	Faktor - název	Ekologická váha vlivu				
sl. 1	sl. 2	sl. 3	sl. 4	sl. 5	sl. 6	sl. 7	sl. 8	sl. 9	sl. 10	sl. 11	sl. 12	sl. 13
319/1	TTP	1 415	4.58.00	I.	7,65		Nebudou negativně ovlivněny		7,65	11	84,15	119 072,25
Celkem odnětí zem. půdy v m2:						LV Viz.textová část Vlastník pozemku: Viz.textová část			Odvody za odnětí půdy ze ZPF:			
									119 072,25			
k. ú. Dukovany (633810)						LV Viz.textová část Vlastník pozemku: Viz.textová část			Odvody za odnětí půdy ze ZPF:			
Celkem odnětí zem. půdy v m2:									zaokr. 119 072			



Informace o parcelách

Údaje katastru nemovitostí

Platnost k: 12.02.2025 11:35

Okres CZ0634 Třebíč

Obec 590576 Dukovany

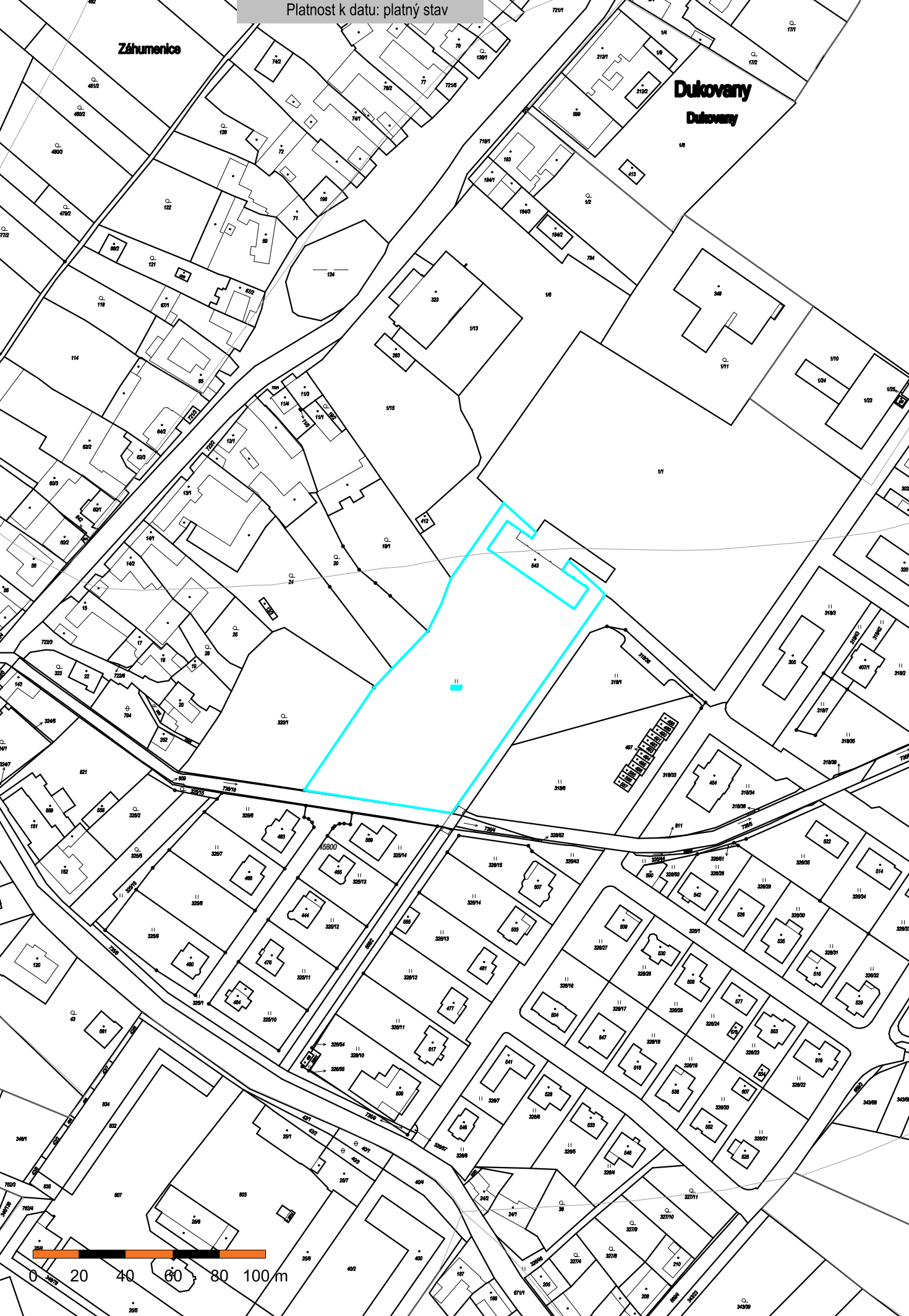
Kat. území 633810 Dukovany

Parcela	319/1	K nemovitosti je zapsáno jiné věcné právo, poznámka nebo upozornění		
Výměra [m2]	6863	Výměra vypočtena Graficky nebo v digitalizované mapě		
Druh pozemku	trvalý travní porost			
Způsob ochrany	zemědělský půdní fond			
Mapa	KMD - HROTOVICE, 1-5/11	Řízení Z-6437/2014-710		
Kód BPEJ	Výměra			
45800	6669			
41200	194			
LV	Vlastník, jiný oprávněný	Adresa	Char.	Spoluvl.podíl
10001	Obec Dukovany, č.p. 99, 67556 Dukovany			Typ práv.vztahu
				Vlastnické právo

Poučení: Údaje katastru lze užíť pouze k účelům uvedeným v § 1 odst. 2 katastrálního zákona. Osobní údaje získané z katastru lze zpracovávat pouze při splnění podmínek obecného nařízení o ochraně osobních údajů. Podrobnosti viz <https://cuzk.gov.cz/>.

Záhumenice

Dukovany
Dukovany



Platnost k datu: platný stav

Záhumerice

Dukovany
Dukovany

4.72.00

4.78.00





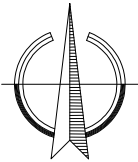
LEGENDA

- DOTČENÉ STAVEBNÍ PARCELY
- 319/1

STAVEBNÍ POZEMEK
- FOTBALOVÉ HŘIŠTĚ**
HRACÍ PLOCHA Z UMĚLÉ TRÁVY
50 x 28 M, PLOCHA: 1400 M²
- OKOLNÍ ZÁSTAVBA
- NOVÉ PODZEMNÍ KABELOVÉ VEDENÍ PRO
OSVĚTLENÍ, CYKY-J 4x4, DÉLKA 150 M
CHRÁNIČKA KOPOFLEX Ø50 MM,
DÉLKA: 140 M
ZEMNÍČÍ PÁSEK 30x4 FeZn, DÉLKA: 140 M
VÝSTRAŽNÁ FÓLIE S BLESKEM: 140 M
- NOVÉ PODZEMNÍ KABELOVÉ VEDENÍ
CYKY-J 5x4, DÉLKA 55 M
CHRÁNIČKA KOPOFLEX Ø50 MM, 55 M
VÝSTRAŽNÁ FÓLIE S BLESKEM: 55 M

ZASTAVĚNÁ PLOCHA STAVBOU: 1 414,57 M²

Katastrální území: Dukovany [633810]
Polohový systém: S-JTSK
Výškový systém: BpV
±0,000 = 343,550 m.n.m.



DOKUMENTACE NESLOUŽÍ JAKO DOKUMENTACE K PROVEDENÍ STAVBY
ČI JAKO DODAVATELSKÁ VÝROBNÍ DOKUMENTACE.

DOKUMENTACE PRO POVOLENÍ STAVBY		
BC. TOMÁŠ MAXNER Projektová činnost ve výstavbě IČO: 17651085		
PROJEKTOVAL	Bc. Tomáš Maxner	
KRESLIL	Bc. Tomáš Maxner	
NOVOSTAVBA FOTBALOVÉHO HŘIŠTĚ - DUKOVANY	DATUM	LEDEN 2025
	MĚŘÍTKO	1:500
KATASTRÁLNÍ SITUAČNÍ VÝKRES	FORMÁT	2xA4
	Č.V.	C.2



LEGENDA

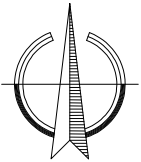
- DOTČENÉ STAVEBNÍ PARCELY
- STAVEBNÍ POZEMEK
- FOTBALOVÉ HŘIŠTĚ**
HRACÍ PLOCHA Z UMĚLÉ TRÁVY
50 x 28 M, PLOCHA: 1400 M²
- OKOLNÍ ZÁSTAVBA
- STÁVAJÍCÍ ZELEŇ

VEDENÍ SÍTÍ

- NOVÉ PODZEMNÍ KABELOVÉ VEDENÍ PRO
OSVĚTLENÍ, CYKY-J 4x4, DÉLKA 150 M
CHRÁNIČKA KOPOFLEX Ø50 MM,
DÉLKA: 140 M
ZEMNÍČÍ PÁSEK 30x4 FeZn, DÉLKA: 140 M
VÝSTRAŽNÁ FÓLIE S BLESKEM: 140 M
- NOVÉ PODZEMNÍ KABELOVÉ VEDENÍ
CYKY-J 5x4, DÉLKA 55 M
CHRÁNIČKA KOPOFLEX Ø50 MM, 55 M
VÝSTRAŽNÁ FÓLIE S BLESKEM: 55 M
- PRŮBĚH OPTICKÉHO KABELU, HDPE
TRUBKY NEBO SOUBĚH OPTICKÉHO A
METALICKÉHO KABELU, SÍTĚ NN
CETIN
- GRAVITAČNÍ KANALIZACE JEDNOTNÁ
VODÁRENSKÁ AKCIOVÁ SPOLEČNOST, a.s.

ZASTAVĚNÁ PLOCHA STAVBOU: 1 414,57 M²

Katastrální území: Dukovany [633810]
Polohový systém: S-JTSK
Výškový systém: BpV
±0,000 = 343,550 m.n.m.



DOKUMENTACE NESLOUŽÍ JAKO DOKUMENTACE K PROVEDENÍ STAVBY
ČI JAKO DODAVATELSKÁ VÝROBNÍ DOKUMENTACE.

DOKUMENTACE PRO POVOLENÍ STAVBY		
BC. TOMÁŠ MAXNER Projektová činnost ve výstavbě IČO: 17651085		
PROJEKTOVAL	Bc. Tomáš Maxner	
KRESLIL	Bc. Tomáš Maxner	
NOVOSTAVBA FOTBALOVÉHO HŘIŠTĚ - DUKOVANY	DATUM	LEDEN 2025
	MĚŘÍTKO	1:500
KOORDINAČNÍ SITUAČNÍ VÝKRES	FORMÁT	2xA4
	Č.V.	C.3